

BESCH

COMMISSAIRE PRISEUR
CANNES

ARTS PASSION



SAMEDI 30 DÉCEMBRE 2023

HÔTEL  MARTINEZ
CANNES

35^e ÉDITION *Ventes aux enchères de prestige* DEPUIS 1989

HOTEL  MARTINEZ
CANNES

AUCTION WEEK
DÉCEMBRE 2023



ROMANÉE-CONTI
2005



GRAFF
10,97 CTS
FANCY YELLOW

HANS HARTUNG



PABLO PICASSO
ATELIER MADOURA



ROLEX
"DAYTONA"

EXPERTS

PASCAL KUZNIEWSKI
Vins & Alcools

ÉDOUARD DE GARO
Bijoux & Montres

MERCREDI 27, JEUDI 28 ET VENDREDI 29 DÉCEMBRE À 10H, PUIS 13H30 GRANDS VINS & ALCOOLS / **SAMEDI 30 DÉCEMBRE À 14H30** ARTS PASSION / TABLEAUX, SCULPTURES, ARTS DÉCORATIFS / **DIMANCHE 31 DÉCEMBRE À 13H30** IMPORTANTS DIAMANTS, HAUTE JOAILLERIE, BIJOUX SIGNÉS, MONTRES DE PRESTIGE

BESCH
COMMISSAIRE PRISEUR
CANNES

📍 45, La Croisette - 06400 CANNES

☎ 04 93 99 33 49

✉ besch@cannesauktion.com

DROUOT.com
Live


www.cannesauktion.com

 **INTERENCHÈRES**
LIVE

ARTS PASSION
VENTE AUX ENCHÈRES / AUCTION

En salle dans les salons de l'Hôtel Martinez
& en live sur drouot.com et interencheres.com

SAMEDI 30 DÉCEMBRE 2023 À 14H30
TABLEAUX - SCULPTURES - ARTS DÉCORATIFS

Maître Jean-Pierre Besch
Commissaire-Preneur
Commissaire de Justice

svv Besch Cannes Auction n°2002-034
45, Boulevard de la Croisette - 06400 Cannes
Tél : 33 (0) 4 93 99 22 60 - 33 (0) 4 93 99 33 49
besch@cannesauktion.com - www.cannesauktion.com

Vente

Dans les salons
de l'Hôtel Martinez Cannes
73, Boulevard de la Croisette
06400 Cannes

Expositions publiques

Cannes - Hôtel Martinez
Jeudi 28 et vendredi 29 décembre
de 10h30 à 19h - Samedi 30
décembre de 10h30 à 12h30

Téléphones

durant les expositions
et les ventes
+ 33 (0) 4 93 99 22 60
+ 33 (0) 4 93 99 33 49

Expert Arts Décoratifs du XX^e | Madame Amélie Marcilhac
Membre du Syndicat Français des Experts Professionnels

5, rue de Nesle - 75006 Paris - Tél : 01 42 49 74 46 - info@marcilhacexpert.com
Pour les lots n°161, 276 à 279, 281 à 284

Expert Tableaux russes | Monsieur Ivan Birr
Cabinet d'expertise Grad art

Tél : 07 50 35 80 58 - ivan.birr@gmail.com
Pour les lots n°269 à 272

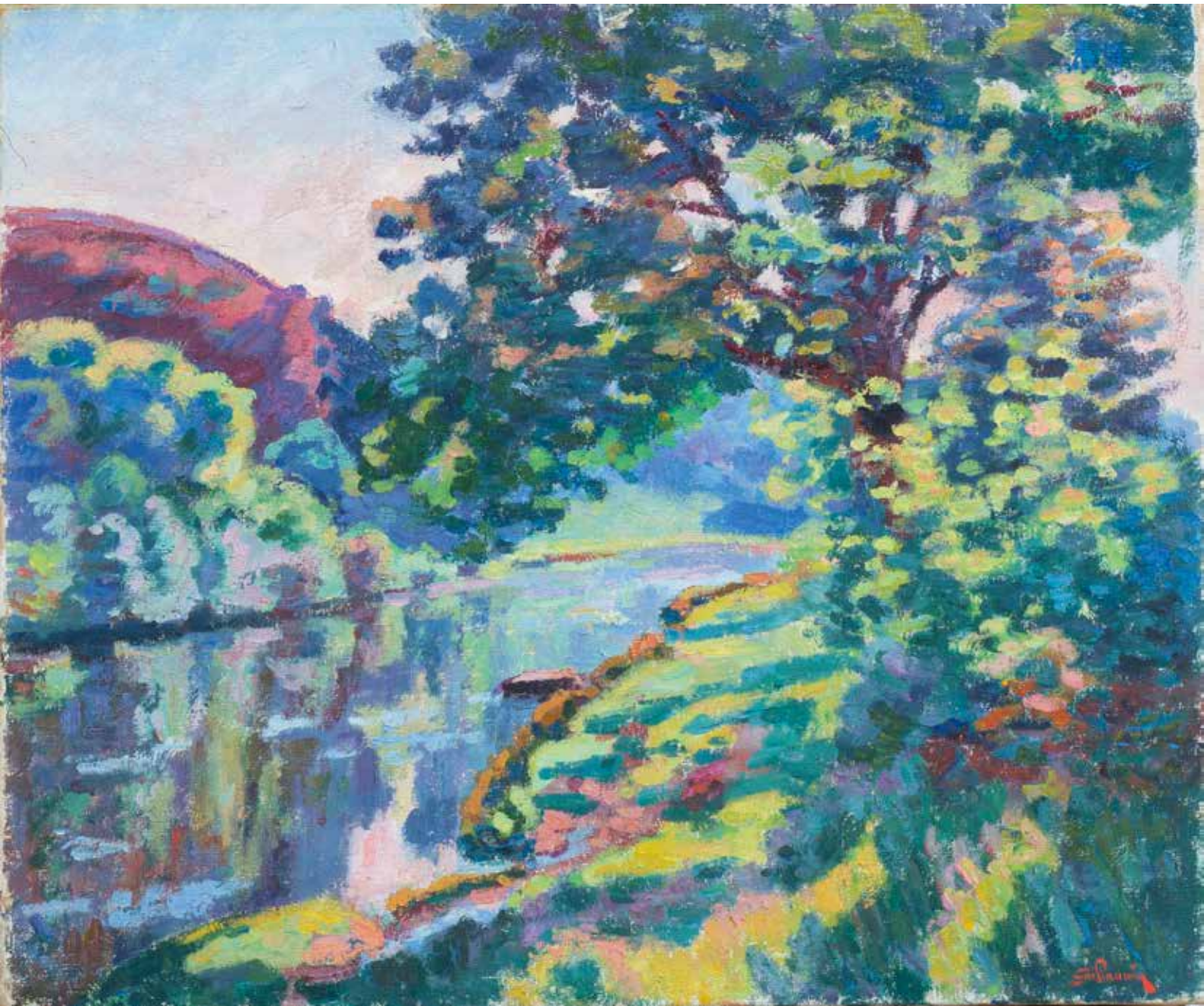
VENTE AUX ENCHÈRES EN SIMULTANÉ EN SALLE ET SUR INTERNET / AUCTION SALE LIVE AND ON INTERNET

DROUOT.com drouot.com
Live

INTERENCHERES interencheres.com
LIVE

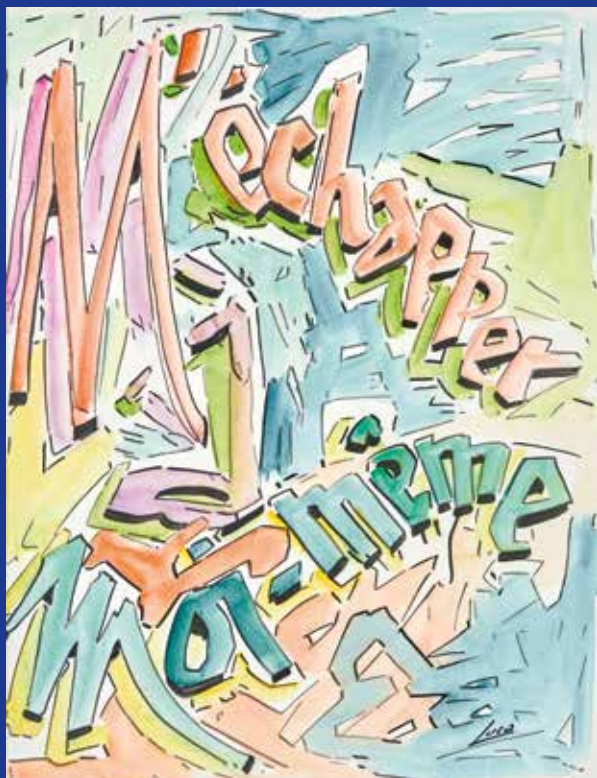
HÔTEL  **MARTINEZ**
CANNES

- A**
 ABDESSEMED 207 à 212
 ABOUDIA 216
 ALDINE 108
 AMBROGIANI 255-257-259-260
 APPIAN 85
 ARMAN 183-184
 ASIS 15
- B**
 BABOULÈNE 254-258
 BAREFF 177
 BARTHOLOMAÛS DUNTZE 24
 BATET 62
 BISSIÈRE 137
 BLANCHE 139
 BOGART 189
 BOMPARD 104-105
 BOUA 213
 BOUDIN 143-169
 BOURAINE 154
 BOUVARD 107
 BRAYER 82
 BUGATTI 264-267
- C**
 CAMOIN 96-127-190
 CAPRON 16
 CATALANO 250
 CATTEAU 13
 CHABAUD 71 à 73
 CHAIGNEAU 38
 CHARCHOUNE 91
 CHARRETON 90-94
 CHIPARUS 151
 CHUBAC 230
 COMBAS 185-186-210
 CONFORTI 236
 CORDEY 46
 CORTES 45
 COSSON 42
 COSTA 18-19
 COUBINE 140
 CROSS 69
 CSAKY 124-125
- D**
 DA MILANO 235
 DALOU 274
 DAUM 276
 d'ESPAGNAT 33
 de BELAY 43
 de BERROETA 52-53
 de KERTEN 242
 de la VILLÉON 75
 de SCHRYVER 47
 de VLAMINCK 142
 DELPY 86
 DELVAUX 228
 DESNOYER 31
 DOMERGUE 63-64
 DUFY J. 123
 DUFY R. 97-101
 DUMONT 65
 DUPRÉ 89
- E**
 ENJOLRAS 44
 ERRO 243
 ÉTIENNE-MARTIN 234
- F**
 FINI 173-174
 FIOT 152
 FOUJITA 98
 FRIESZ 120
- G**
 GALIEN LALOUE 35
 GALLÉ 284
 GENIN 27-28-30-32
 GERNEZ 138
 GIRAUD & FILS 281
 A. GODCHAUX 40
 R. GODCHAUX 268
 GORMAN 121
 GRAU SALA 26-59-60
 GRISOT 256
 GROMAIRE 226
 GUERIN 88
 GUERRIER 248
 GUFFOGG 239
 GUILLAUMIN 133-192
 GUILLEMET 80-81
 GUILLLAUME 214
 GULLY 215-251
- H**
 HARING 194-195
 HARTUNG 175
 HEDBERG 247
 HERBIN 170
 HERVÉ 37
 HILAIRE 261-262
 HIRST 14
 HODE 34
- I**
 ISRAEL 58
- J**
 JANSEM 122-126
 JONGKIND 79-87
 JOSEPHA 252-253
- K**
 KISLING 171
 KLEIN 240
 KOMARDENKOV 229
- L**
 LALANNE 180
 LALIQUÉ 277 à 279-282-283
 LANSKOY 199-206
 LE SCOUEZEC 39
 LEBASQUE 191
 LEROY 49-51-217
 LHOTÉ 196 à 198-200 à 205
 LIMOUSE 29
 LINDSTROM 54-55
 LUCA 1 à 8
 LUCE 77-111-112-129-130
 LURÇAT 119
- M**
 MAILLAUD 70
 MAILLOL 100
 MALFROY 22-23-84
 MANGUIN 95
 MARINETTI 241-245
 MARQUET 99
 MATTÀ ECHAUREN 220-224-225
 MAUFRA 20-76
 MENARD 93
 MIOTTE 187
 MONTEZIN 113
 MOREAU 144
 MORETTI 227
 MÜHL 232-233
 MUSIN A.H. 25
 MUSIN F.E 83
- O**
 OLL 244
 OROSKAKOFF 238-246
 OULINE 149-150
- P**
 PALARA 237
 PASCAL 21
 PERCRUS 41
 PICASSO Madoura 163 à 167
 PIERINI 9-10
 PIETTE 67-68
 POMPON 240
 PRAX 118
 PRIKING 135
- R**
 ROCHARD 153
- S**
 SERVEAU 134-136
 SIGNAC 114 à 117
 SMITH 61-78
 SOSNO 231
 SOULAGES 176
 STAHLY 179
 SURVAGE 218-221 à 223
- T**
 TROUILLEBERT 102-103
 TRUCHET 36
 TURA 275
- V**
 VALENTIN 12
 VALTAT 109-128-131-132
 VAN BUSSEL 11
 VAN DONGEN 172
 VAN VELDE 50-56-178
 VAUTRIN 161
 VENARD 57
 VERDILHAN 66-74
 VERNAY 141
 VIALLAT 188
 VILLON 219
 VIVIER 249
 VOLTI 162
 VUILLARD 110
- W**
 WASHINGTON 17
- Z**
 ZIEM 106
 ZINGG 92

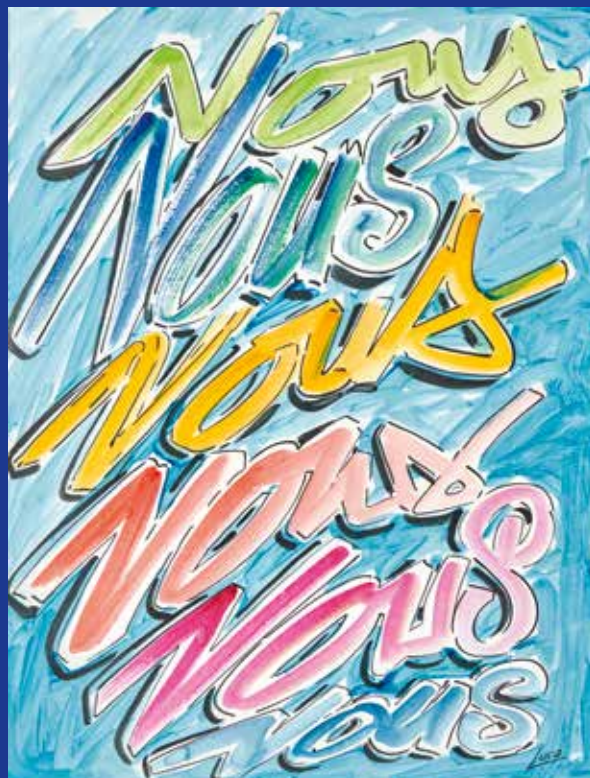


CLAUDE LUCA

NÉ EN 1939



1 - Claude LUCA, né en 1939
M'ÉCHAPPER, 2023
Acrylique sur papier signée en bas à droite
65 x 50
550 / 650 €



2 - Claude LUCA, né en 1939
NOUS, 2023
Acrylique sur papier signée en bas à droite
65 x 50
550 / 650 €



3 - Claude LUCA, né en 1939
INTERROGATION, 2023
Acrylique sur papier signée en bas à droite
65 x 50
550 / 650 €



4 - Claude LUCA, né en 1939
MERCY, 2023
Acrylique sur papier signée en bas à droite
65 x 50
550 / 650 €

CLAUDE LUCA

NÉ EN 1939



5 - Claude LUCA, né en 1939
AMITIÉ, 2023
Acrylique sur papier signée en bas à droite
65 x 50
550 / 650 €



6 - Claude LUCA, né en 1939
FÊTE, 2009
Acrylique sur toile signée en bas à droite,
titrée au dos
130 x 89
1200 / 1500 €



7 - Claude LUCA, né en 1939
POÈME MALHERBE, 2009
Acrylique sur toile signée en bas à droite,
titrée, datée et annotée AE au dos
100 x 100
900 / 1100 €



8 - Claude LUCA, né en 1939
L'ESPÉRANCE, 2023
Acrylique sur papier signée en bas à droite
65 x 50
550 / 650 €



9 - Robert PIERINI, né en 1950
VASE À DÉCOR DE VAGUES, 1989
 en verre signé, daté et numéroté
 Ro11 sous la base
 Hauteur : 25,5 cm
 350 / 400 €



10 - Robert PIERINI, né en 1950
VASE À DÉCOR JAPONISANT, 1987
 en verre recouvert de poudre de nacre signé, daté et numéroté LP12 sous la base
 Hauteur : 24,5 cm
 350 / 400 €

11 - Willy VAN BUSSEL, né en 1951
BOL
 Céramique à décor géométrique
 Hauteur : 14 cm - Diamètre : 17,5 cm
 200 / 300 €



12 - Gilbert VALENTIN 1928-2001
LES ARCHANGES
 Vase en céramique sur terre cuite
 signé G .Valentin des Archanges
 Vallauris sous la base
 Hauteur : 36,5 cm
 800 / 1200 €

13 - Charles CATTEAU 1880-1966
KERAMIS
 Vase Modèle aux hérons vers 1923 en grès
 Forme coulée. Décor obtenu par application
 d'émail brillant marron lustré sur fond mat
 Atelier Boch La Louvière
 Signé du décorateur en noir Charles Catteau,
 numéro de décoration D931 en noir
 Hauteur : 28 cm

Bibliographie : Un modèle similaire à décor
 crème sur fond mat se trouve aux Musées
 Royaux d'art et d'histoire de Bruxelles

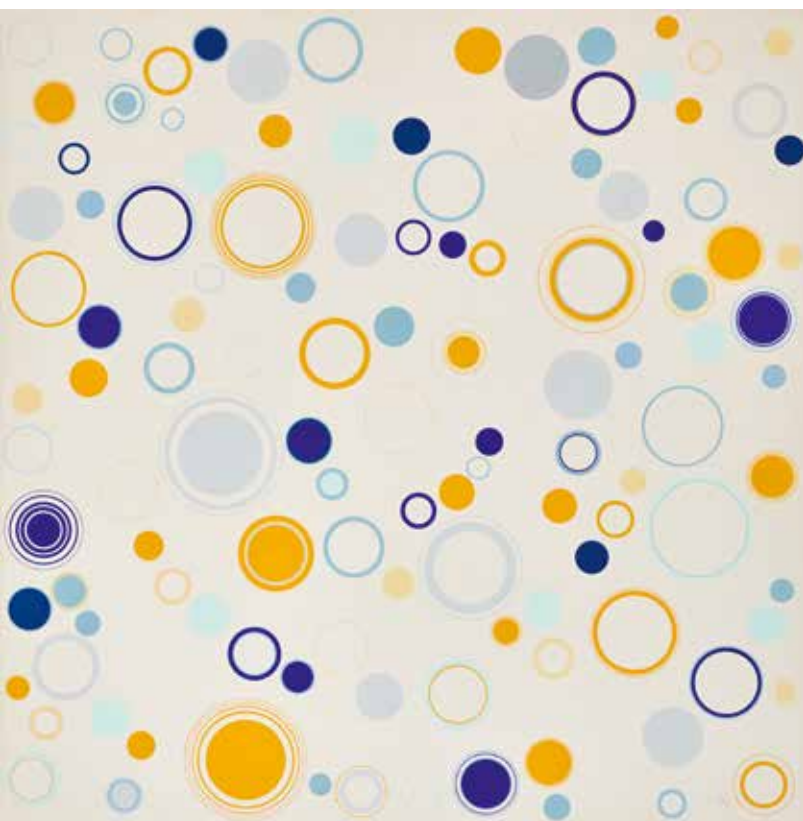
1200 / 1800 €



14 - Damien HIRST, né en 1965
CERCLES
Acrylique sur toile (bandana)
signée en bas vers la gauche
52 x 52

Provenance : vente Sotheby's
London 13 Octobre 2012

12000 / 14000 €



15 - Antonio ASIS 1932-2019
COMPOSITION, 1965
Acrylique sur carton marouflé
sur panneau signée et datée
en bas à droite
77 x 76

5000 / 6000 €

16 - Roger CAPRON 1922-2006
OISEAU ROUGE, 2005
Sculpture en céramique, cuisson «Raku», signée
50 x 60 cm

Provenance : Acquis auprès de l'artiste

2000 / 2500 €





17 - Georges WASHINGTON 1827-1910
CAVALIER ARABE

Aquarelle sur papier signée en bas à droite
23 x 33

900 / 1200 €



18 - Emmanuel COSTA 1833-1921
VUE DE MENTON

Aquarelle sur papier signée en bas à gauche
22,5 x 34,3

450 / 650 €



19 - Emmanuel COSTA 1833-1921
VUES DE VILLEFRANCHE

Paire d'aquarelles sur papier signées en bas à droite et en bas à gauche
24 x 42

1200 / 1500 €



20 - Maxime MAUFRA 1861-1918
BORD DE MER, 1897

Fusain signé et daté en bas à gauche
28 x 31

600 / 800 €



21 - Paul PASCAL 1832-1903
LA PORTE DE LA MÉDINA, 1885

Aquarelle sur papier signée
et datée en bas à droite
33 x 23

900 / 1200 €



22 - Henri Malfroy 1895-1944
LES MARTIGUES
 Huile sur toile signée en bas à droite
 54 x 65

1800 / 2000 €



23 - Henri Malfroy 1895-1944
LES MARTIGUES
 Huile sur toile signée en bas à droite
 54 x 65

1800 / 2000 €

24 - Johannes Bartholomaüs Duntze 1823-1898
LE RETOUR DES PÊCHEURS, 1861
 Huile sur toile signée
 et datée en bas à droite
 67 x 95

4000 / 4500 €



25 - Auguste Henri Musin 1852-1923
UN CALME SUR L'ESCAUT À LA HAUTEUR DE TERNEUZEN, 1891
 Huile sur panneau signée en bas à droite, contresignée, datée et titrée au verso
 42 x 75

3000 / 3500 €

26 - Emilio Grau Sala 1911-1975
LA PLAGE
 Aquarelle signée en bas à droite
 15 x 27,5

1000 / 1200 €





27 - Lucien GENIN 1894-1953
NOTRE DAME DE PARIS
 Huile sur panneau signée en bas à droite
 22 x 30

700 / 800 €



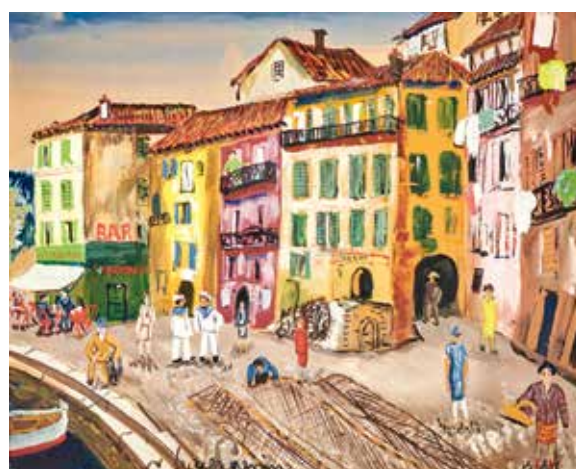
28 - Lucien GENIN 1894-1953
LE MOULIN DE LA GALETTE
 Huile sur toile signée en bas à droite
 35 x 37

700 / 800 €



29 - Roger LIMOUSE 1894-1989
LES RÉGATES
 Huile sur papier marouflé sur toile signée en bas à gauche
 35 x 54

4000 / 5000 €



30 - Lucien GENIN 1894-1953
LE QUAI
 Aquarelle sur papier signée en bas à gauche
 26 x 32

500 / 700 €



31 - François DESNOYER 1894-1972
PLACE DE VILLAGE
 Huile sur panneau signée en bas à droite
 38 x 61

2000 / 2200 €



32 - Lucien GENIN 1894-1953
LE PONT NEUF
 Huile sur panneau signée en bas à droite
 22 x 30

700 / 800 €



33 - Georges d'ESPAGNAT 1870-1950
VUE DE LA COUPOLE DE L'INSTITUT
ET DU PONT DU CARROUSEL
 Huile sur toile signée en bas à droite
 33 x 41

2200 / 2500 €



34 - Pierre HODE 1889-1942
PROMENADE AU PARC
 Huile sur panneau signée en bas à droite
 29 x 39

1500 / 1800 €

35 - Eugène GALIEN
LALOUE 1854-1941
LE MARCHÉ AUX FLEURS,
PLACE DE LA MADELEINE
SOUS LA NEIGE
 Gouache signée
 en bas à gauche
 10,8 x 17,2

4500 / 4800 €



36 - Abel Louis TRUCHET 1857-1918
LES COURSES À AUTEUIL
 Huile sur panneau signée et située
 en bas à gauche
 33 x 41

5000 / 6000 €



37 - Jules René HERVÉ 1887-1981
PALAIS DE JUSTICE ET LA SAINTE-CHAPELLE
 Huile sur toile signée en bas à gauche,
 contresignée au dos
 46 x 55

1200 / 1500 €



38 - Paul CHAIGNEAU 1879-1938
**BERGER ET SON TROUPEAU DE MOUTONS,
SOLEIL COUCHANT**

Huile sur toile signée en bas à gauche
46 x 55

2500 / 2800 €



39 - Maurice LE SCOUEZEC 1861-1940
PLOUGASTEL SORTIE D'ÉGLISE

Aquarelle signée et située en bas à droite
44 x 62

2200 / 2500 €



**40 - Alfred
GODCHAUX
1835-1895**

**PAYSAGE DE
MONTAGNES**
Huile sur toile
signée en bas
à droite
116 x 73

1500 / 1800 €



**41 - Charles François
PERCRUS 1826-1907**
**LA LEÇON
DE PIANO**

Huile sur toile signée
en bas à droite
46 x 32

900 / 1200 €



42 - Marcel COSSON 1878-1956
FOYER DE L'OPÉRA

Huile sur panneau signée en bas à droite
37 x 45

2000 / 2500 €



43 - Pierre de BELAY 1890-1947
LA FAMILLE AU JARDIN DU LUXEMBOURG, 1943

Huile sur papier maroufflé sur toile signée
et datée en bas à droite
38 x 46 - Période trailliste

1800 / 2000 €



44 - Delphin ENJOLRAS 1857-1946
ÉLÉGANTE AU GUÉRIDON
 Pastel signé en bas à gauche
 55 x 38

3800 / 4000 €



45 - Édouard CORTES 1882-1969
ATTELAGE PRÈS DE LA MADELEINE, circa 1910-1915
 Huile sur toile signée en bas à droite
 27 x 22

Provenance :

- Collection particulière France
- Famille par descendance
- Vente Lorient Armor Enchères 06/07/2019 n°14
- Vente Toulouse Marambat Malafosse 06/06/2022 n°34

Bibliographie :

Nicole Verdier Édouard Cortes Catalogue Raisonné
 Tome III n°1265 p.129

Un certificat de Madame Verdier sera remis à l'acquéreur

9000 / 10000 €



47 - Louis Marie DE SCHRUYER 1862-1942
PARIS, LE QUAI AUX FLEURS
 Huile sur toile signée en bas à gauche
 49 x 39

5000 / 6000 €

46 - Frédéric Samuel CORDEY 1854-1911
RUE DE VILLAGE, 1892
 Huile sur toile signée et datée en bas à droite
 46 x 38

2500 / 2800 €





49 - Patrick LEROY, né en 1948
COMPOSITION CUBISTE PO
 Huile sur panneau signée en bas à droite
 62 x 49
 700 / 900 €



51 - Patrick LEROY, né en 1948
COMPOSITION CUBISTE
AU COUPLE
 Technique mixte sur panneau
 signée en bas à droite
 71 x 52
 700 / 900 €



50 - Geer VAN VELDE 1898-1977
COMPOSITION
 Gouache sur papier signée du
 monogramme en bas à droite
 26,8 x 21
 Bibliographie : A pris place dans
 les archives de Monsieur Piet Moget
 Un certificat sera remis à l'acquéreur
 1500 / 2000 €



52 - Pierre DE BERROETA 1914-2004
MARINE
 Huile sur toile signée en bas à gauche
 50 x 73
 (légers manques)
 1200 / 1500 €

53 - Pierre DE BERROETA 1914-2004
COMPOSITION AUX PERSONNAGES
 Gouache sur papier signée en bas vers la gauche
 43 x 61
 1000 / 1500 €





54 - Bengt LINDSTROM 1925-2008
ÉTONNEMENT, 1990

Technique mixte sur carton signée en bas à droite
75 x 55

N°d'archives de la Galerie San Carlo à Milan :
22/LIND/90/348 - Un certificat sera remis à l'acquéreur

2000 / 3000 €



55 - Bengt LINDSTROM 1925-2008
NU, 1990

Technique mixte sur carton signée en bas à droite
106 x 76

N°d'archives de la Galerie San Carlo à Milan :
22/LIND/90/351 - Un certificat sera remis à l'acquéreur

3000 / 4000 €



56 - Geer VAN VELDE 1898-1977
COMPOSITION

Gouache sur papier signée du monogramme
en bas à droite
24,5 x 31,9

Un certificat d'authenticité de Monsieur Piet Moget
sera remis à l'acquéreur

1500 / 2000 €



57 - Claude VENARD 1913-1999
NATURE MORTE À LA CAFETIÈRE
Huile sur toile signée en bas à gauche
38 x 46

4000 / 6000 €



58 - Isaac ISRAËL 1865-1934
ÉLÉGANTE
 Aquarelle et crayon signé en bas à droite
 39 x 30

4 000 / 5 000 €



59 - Emilio GRAU-SALA 1911-1975
SCÈNE DE CABARET, circa 1937
 Pastel signé en bas à droite, daté au dos avril 37
 72 x 58

8 000 / 10 000 €



60 - Emilio GRAU SALA 1911-1975
ÉLÉGANTE & ÉLÉGANT AU BOIS, 1962
 Étude pour le livre de Marcel Proust
 « Du côté de chez Swann »
 Aquarelle signée, datée et située Paris
 en bas à droite, dédicacée en bas à gauche
 à Raymond Gérôme
 25 x 19

Provenance :

- Raymond Gérôme (acteur français)
- Galerie des Modernes (Paris)

500 / 600 €



61 - Francis SMITH 1881-1961
L'ESCALIER DE LA VILLE
 Gouache signée Francis en bas vers la droite
 26 x 21

2 000 / 3 000 €



62 - François BATET 1923-2015
CHARLESTON CHEZ MAXIM'S, 1986
 Huile sur toile signée en bas à droite
 97 x 130

Provenance :
 Collection de l'artiste
 Collection privée, Paris

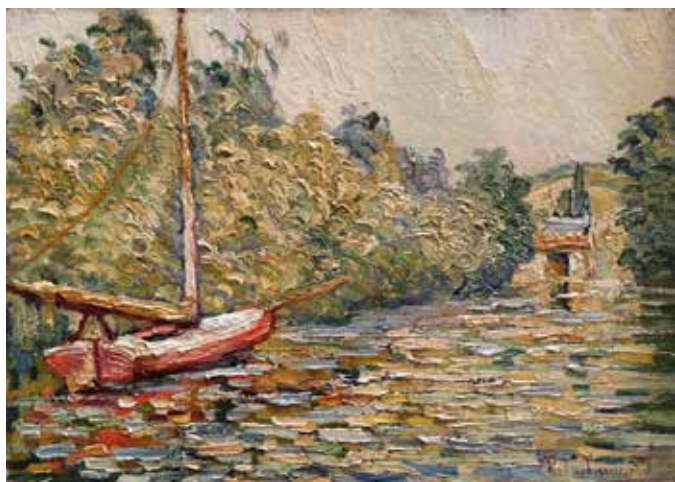
Exposition : Galerie Marcel Berheim 20 janvier au 21 février 1987
 14 000 / 16 000 €



63 - Jean-Gabriel DOMERGUE
1889-1962
FEMME BLONDE
EN BUSTE
 Huile sur panneau
 signée en bas à droite
 23 x 15
 1800 / 2200 €



64 - Jean-Gabriel DOMERGUE 1889-1962
ALICIA
 Huile sur isorel signée en bas à gauche, titrée au dos
 32 x 24
 2000 / 3000 €



65 - Pierre DUMONT 1884-1936
VOILIER SUR LA RIVIÈRE
 Huile sur toile signée en bas à droite
 54 x 75
 3 000 / 4 000 €



66 - Louis Mathieu VERDILHAN 1875-1928
MARTIGUES
 Huile sur toile signée en bas à gauche
 47 x 56
 (Usures à la toile et craquelures)
 Provenance :
 Ancienne collection Giraudon, Marseille
 Un certificat de Monsieur Stammegna sera remis à l'acquéreur
 3 000 / 5 000 €



67 - Ludovic PIETTE 1826-1877
PAYSAN AU REPOS
 Gouache signée en bas à gauche
 30 x 38
 2 200 / 2 500 €



68 - Ludovic PIETTE 1826-1877
LA SIESTE À L'OMBRE
 Gouache monogrammée en bas à gauche
 31 x 42

Exposition : Galerie J.C. Bellier,
 La femme, Paris 1968 n°702

2 500 / 2 800 €



69 - Edmond CROSS 1856-1910
LES PINS, 1900
 Aquarelle signée du cachet de l'atelier en bas à gauche
 11,5 x 16

Provenance :
 - Galerie Bernheim Jeune
 - Collection Gilbert Gruet

Expositions :
 Galerie Bernheim Jeune Décembre 1959, Mars-Mai 1961
 n°21, Juin-Juillet 1966 n°34

3 500 / 3 800 €



70 - Fernand MAILLAUD 1862-1948
LE TRAVAIL DES CHAMPS
 Huile sur panneau signée en bas à droite
 39 x 71

3 500 / 4 000 €



**71 - Auguste CHABAUD
1882-1955**

**VUE SUR LE MAS
DE PONS**, circa 1925
Huile sur panneau
signée en bas à droite
53 x 96

7000 / 8000 €

**72 - Auguste CHABAUD
1882-1955**

**PETIT MASET DANS
LA MONTAGNETTE**,
circa 1930/35
Huile sur panneau signée
en bas à gauche, étiquette
de l'atelier au verso
37 x 51

3500 / 3800 €



73 - Auguste CHABAUD 1882-1955
TÊTE DE FEMME

Huile sur carton signée en bas à droite
45 x 34

Au dos, étiquette de l'atelier Chabaud
portant le N°0963 ainsi que la date 1950

2000 / 2500 €



74 - Louis Mathieu VERDILHAN 1875-1928
PAYSAGE

Huile sur carton signée en bas à droite
27,5 x 32,5 - (écaillure en haut à gauche)

Provenance : Galerie Kravshaar (New York)

Un certificat de la Galerie Pentcheff (Marseille) sera remis à l'acquéreur

1500 / 2000 €



75 - Emmanuel de la VILLÉON 1858-1944
PROMENADE AU JARDIN, circa 1890
 Huile sur toile signée et datée en bas à gauche
 110 x 67

Provenance : Vente Maître Blache, Versailles
 11/6/86 n°136

Exposition : Salon du Champs de Mars 1890

7 000 / 8 000 €

76 - Maxime MAUFRA 1861-1918
SOLEIL DANS LA BRUME EN
FORMATION DE PETITS NUAGES, 1902
 Huile sur panneau signée et datée en bas
 à gauche, titrée au verso
 18,5 x 24

6 000 / 8 000 €



77 - Maximilien LUCE
1858-1941

LES LAVANDIÈRES
À KERMOUSTER

Huile sur toile signée
 en bas à droite,
 située au verso
 54 x 65

Provenance :
 Frédéric Luce
 Vente Maître Ader, Paris,
 3 décembre 1975
 Vente Maître Blache,
 Versailles, 2 juin 1976

Bibliographie :
 Jean Bouin Luce et Denise
 Bazetoux, Maximilien
 Luce catalogue raisonné
 de l'œuvre peint, tome II,
 Paris, 1986, n°1618,
 reproduit page 397

10 000 / 12 000 €





78 - Francis SMITH 1881-1961
MAISON SURPLOMBANT LA PLAGE
 Huile sur toile signée en bas à droite
 59,5 x 72,5
 17 000 / 18 000 €



79 - Johan-Barthold JONGKIND 1819-1891
CHEMIN ABANDONNÉ, 1884
 Aquarelle double face signée en bas à gauche
 dédiée en bas à droite
 13 x 20,5
 5 000 / 6 000 €





80 - Antoine GUILLEMET 1843-1918
PAYSAGE À L'ÉGLISE
Huile sur panneau signée en bas à gauche
18 x 27

700 / 800 €



81 - Antoine GUILLEMET 1843-1918
AU BORD DE LA RIVIÈRE
Huile sur panneau signée en bas à gauche
18 x 27

700 / 800 €



82 - Yves BRAYER 1907-1990
FORTERESSE PIERRE ET PAUL
À LENINGRAD, 1974
Huile sur toile signée en bas à gauche et située au dos
27 x 34

800 / 1000 €



83 - François-Étienne MUSIN 1820-1888
BARQUE DE PÊCHE
Huile sur toile signée en bas à droite
17 x 23

400 / 700 €



84 - Henry MALFROY 1895-1944
LE PHARE DU PORT DE MARSEILLE
Huile sur toile signée en bas à droite
38 x 61

1000 / 1500 €



85 - Adolphe APPIAN 1818-1898
LAVANDIÈRES
Huile sur toile signée en bas à droite
40,5 x 65

800 / 1000 €



86 - Hippolyte Camille DELPY 1842-1912
BORD DE RIVIÈRE AU SOLEIL
COUCHANT, 1908
 Huile sur panneau signée et datée en bas
 à gauche, au verso cachet de l'artiste
 HCD en creux et cachet au canard
 40,5 x 71
 4000 / 4500 €

87 - Johan Barthold JONGKIND 1819-1891
PARIS L'ÉGLISE ST- MÉDARD
ET LA RUE MOUFFETARD, 1868
 Huile sur carton toilé signée du cachet
 de l'atelier en bas à gauche
 14 x 17



Exposition :

- Galerie Brame et Lorenceau, Paris, 1er juin - 5 juillet 1996, n°44
- Centre d'Art et d'Animation «Raymond du Puy», Le Vieux Poët
 - Laval (Drôme), 12 juillet- 15 septembre 1996 n°44

A pris place dans les archives de la galerie Brame & Lorenceau
 A pris place dans les archives du Comité Paris-La Haye
 sous le n°H0829

2000 / 2500 €



88 - Ernest GUERIN 1887-1950
UNE BELLE HISTOIRE, BRETAGNE
 Aquarelle signée et titrée en bas à droite
 37 x 54

4200 / 4500 €

89 - Léon Victor DUPRÉ 1816-1879
AU BORD DE LA MARE
 Huile sur toile signée en bas à gauche
 65 x 100

4500 / 5000 €





90 - Victor CHARRETON 1864-1936
LA BAIE DE DOUARNENEZ
 Huile sur carton signée en bas à droite
 38 x 46
 8000 / 9000 €



91 - Serge CHARCHOUNE 1888-1975
COMPOSITION, 26/11/1942
 Huile sur toile signée et datée en bas au centre
 17 x 19

Provenance :
 Artcurial Paris vente du 22/10/2007
 Galerie des Modernes, Paris

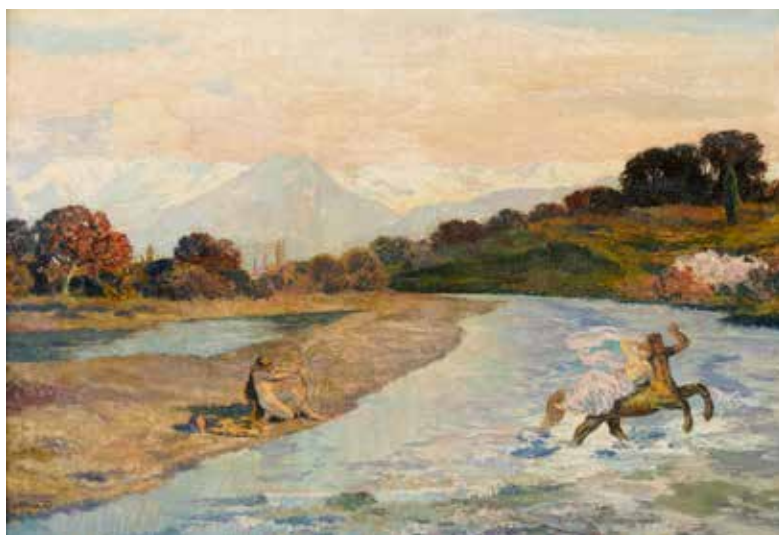
Bibliographie :
 Pierre Guenegan, «S. Charchoune 1888-1975»
 catalogue raisonné Vol. 3 1931-1950
 reproduit sous le n°1942/002 p.189
 Patricia Devaux Delettre, «Autour
 des Peintures sur papier de Serge
 Charchoune» sous le n°p07-131

Un certificat sera remis à l'acquéreur
 4500 / 5000 €



92 - Jules ZINGG 1882-1942
SORTIE DE VILLAGE FRANC COMTOIS
 Huile sur toile signée en bas à droite
 38 x 55
 3500 / 4000 €

93 - René MENARD 1861-1930
L'ENLÈVEMENT DE DÉJANIRE
 Huile sur toile signée en bas à gauche
 50 x 73
 4500 / 5000 €





94 - Victor CHARRETON
1864-1936
MAISON EN ÉTÉ
 Huile sur carton signée
 en bas à droite
 60 x 73

Cette œuvre sera reproduite
 au Tome III du catalogue
 raisonné de l'œuvre peint de
 Victor Charreton actuellement
 en préparation par le Comité
 Charreton

12 000 / 13 000 €

95 - Henri MANGUIN 1874-1949

ROSES, 1910

Huile sur toile sur carton signée en bas à droite
 46 x 38

Provenance :

- Cadeau de l'artiste à Mme Félix Vallotton
 lors d'un séjour à Honfleur en 1910
- Collection particulière

Exposition :

- Manguin, ancien évêché, Sarlat-la-Canéda
 6 juillet-28 septembre 1997

Bibliographie :

- Henri Manguin, Catalogue Raisonné, sous la
 direction de Lucile et Claude Manguin décrit
 et reproduit p.143 sous le N°33

12 000 / 14 000 €



96 - Charles CAMOIN 1879-1965

NATURE MORTE AU PICHET VERT, 1960

Huile sur toile signée en bas à droite
 22 x 27

A pris place dans les Archives Camoin
 en vue du catalogue raisonné

6 000 / 7 000 €



97 - Raoul DUFY 1877-1953

FLEURS & PLANTES

Encre de chine et gouache blanche signée
en bas à droite
50 x 65

Madame Guillon Laffaille a confirmé l'authenticité
de cette œuvre. Un certificat pourra être obtenu
à la charge de l'acquéreur

5000 / 6000 €

98 - Léonard Tsuguharu FOUJITA 1886-1968

PORTAIT DE VASLAV FOMITCH NIJINSKY, 1928

Dessin à la mine de plomb et estampe sur papier signé en bas à
droite en japonais et en français
23,2 x 24,8

Note : On ne connaissait que 3 encres de Chine. Ce dessin
est l'unique portrait du danseur au crayon et à l'estampe.
Probablement une étude pour une peinture à ce jour inconnue.

Un certificat d'authenticité de Madame Sylvie Buisson sera remis
à l'acquéreur.

L'œuvre sera répertoriée dans le tome V du catalogue raisonné
en préparation

8000 / 10000 €



99 - Albert MARQUET 1875-1947

MARSEILLE LE VIEUX PORT ANIMÉ, circa 1916

Encre de chine signée en bas à droite
9 x 18

Provenance : Vente Maître Rheims, Hôtel Drouot Paris
11 Décembre 1969 n°48

Étude probable de l'huile sur toile Le cheval à Marseille

4500 / 5000 €

100 - Aristide MAILLOL 1861-1944
RECTO : THÉRÈSE COUCHÉE
DE DOS EN CHEMISE, 1928
VERSO : FEMME ÉTENDUE DE FACE
Dessin aux trois crayons pour le recto
monogrammé au recto en bas à gauche
21 x 32

Provenance :
Dina Vierny

Vente Pierre Bergé & Associés 21 juin 2017 n°1

Un duplicata du certificat d'expertise n°2847 de
Dina Vierny (date du 31 oct. 2020) a été authentifié
conforme à l'original le 23 sept. 2023 par Olivier
Lorquin ayant droit et expert de l'artiste

5000 / 6000 €





101 - Raoul DUFY 1877-1953
L'ESCARPOLETTE

Gouache monogrammée en bas à droite (pli médian)
55 x 46

Provenance :
Vente Mes Guy Loudmer - Hervé Poulain, Palais d'Orsay, Paris, 22 mai 1977, n°96.

Exposition :
Raoul Dufy, Musée d'Art Moderne, Paris, 27 avril - 22 mai 1977, n°96.

18000 / 20000 €

**102 - Paul Désiré
TROUILLEBERT
1829-1900
BORD DU RHÔNE**
Huile sur toile signée
en bas à gauche
47 x 58
10 000 / 12 000 €



**103 - Paul Désiré TROUILLEBERT 1829-1900
BARQUE DE FOIN**
Huile sur toile signée en bas à gauche
17 x 33
Exposition : Galerie des Artistes Modernes Paris
18-30 mars 1901
4500 / 5000 €

**104 - Maurice BOMPARD 1857-1936
VUE DE VENISE**
Huile sur toile signée et dédicacée en
bas à gauche, située en bas à droite
33 x 46
800 / 1000 €



**105 - Maurice BOMPARD 1857-1936
CANAL DE VENISE**
Huile sur panneau signée en bas à droite
26 x 34
2000 / 2500 €

106 - Félix ZIEM 1821-1911
QUAI ANIMÉ À VENISE
Huile sur toile signée
en bas à droite
69 x 54

Provenance :
- Collection privée Paris
- Succession Ziem 4877
(inscrit 2 fois au verso)

L'association Félix Ziem a
confirmé l'authenticité de
cette œuvre qui sera incluse
au catalogue raisonné.
Un certificat à la charge
de l'acquéreur pourra
être demandé

14 000 / 15 000 €



107 - BOUVARD XIX°
VENISE
Huile sur toile signée en bas à gauche
60 x 81
(restaurations)
4 000 / 4 500 €

108 - Marc ALDINE 1912-1972
VUE DE VENISE
Huile sur toile signée en bas à droite
57 x 38

1800 / 2200 €





109 - Louis VALTAT 1869-1952
BORD DE MER ANIMÉ, circa 1925
Huile sur toile signée en bas à gauche
18,5 x 21

14 000 / 15 000 €



110 - Édouard VUILLARD 1868-1940

PAYSAGE

Huile sur carton, cachet de la signature en bas à droite
32 x 40

Provenance : Monsieur Bosco Saint-Germain-en-Laye

Bibliographie : Antoine Salomon, Guy Cogeval, Vuillard, Catalogue critique des peintures
et pastels, Skira, Wildenstein Institute, 2003, n°1-52, p.32

15 000 / 18 000 €



111 - Maximilien LUCE 1858-1941
LONDRES, LES DOCKS, circa 1892
 Huile sur carton toilé
 18,5 x 25

Bibliographie :

Attestation au verso de Frédéric Luce, fils de l'artiste « Ce tableau de mon père a été exécuté à Londres vers 1892 ».

Œuvre en rapport dans le catalogue raisonné de l'œuvre peinte T2 n°1024 p.255.

Ce tableau fait partie d'une série d'œuvres réalisées à Londres en 1892 et 1893 de formats équivalents

8 000 / 10 000 €



112 - Maximilien LUCE 1858-1941
CHEMIN AUX ENVIRONS DE ROLLEBOISE
 Huile sur papier maroufflé sur toile signée en bas à droite
 41 x 54

Provenance : Vente Loudmes du 25 Février 1996 n°94

8 000 / 10 000 €



113 - Pierre Eugène MONTEZIN 1874-1946
LE QUAI DU LOING À SAINT-MAMMÈS
Huile sur toile signée en bas à gauche, désignée au verso
60 x 73

Monsieur Cyril Klein-Montezin a confirmé l'authenticité de cette œuvre

14 000 / 16 000 €



114 - Paul SIGNAC 1863-1935
PARIS, REMORQUEURS
SOUS LE PONT DES ARTS
 Eau forte originale signée
 dans la planche
 12,5 x 19
 2000 / 2500 €

115 - Paul SIGNAC 1863-1935
SAINT-TROPEZ TARTANES AU PORT
 Mine de plomb signée du cachet de l'atelier
 en bas à droite
 28 x 44

Provenance :
 - Collection Jack Chambrin

Bibliographie :
 - Catherine Gendre, Marina Ferretti Bocquillon
 et Étienne Pinte, Catalogue de l'exposition du
 musée Lambinet à Versailles rédigé sous le n°5 p.127

Exposition :
 - Musée Lambinet Versailles, Post-impressionnistes
 de la collection Guy et dessins de Signac (2006)

Ce dessin a pris place dans les archives
 de Madame Ferretti Bocquillon et sera
 inclus au catalogue raisonné.

8000 / 10000 €



116 - Paul SIGNAC 1863-1935
LA SEINE PONT ET BATEAUX (TEMPS CLAIR), circa 1900
 Mine de plomb signée du cachet de l'atelier en bas à gauche
 21 x 26

Provenance :
 - Collection Jack Chambrin

Bibliographie :
 - Catalogue de l'exposition du musée Lambinet à Versailles,
 Catherine Gendre, Marina Ferretti Bocquillon et Étienne Pinte,
 n°26, p.146

Exposition :
 - Musée Lambinet Versailles, Post-impressionnistes de la
 collection Guy et dessins de Signac (2006)

Cette œuvre est enregistrée dans les archives de Madame
 Ferretti Bocquillon en vue du catalogue raisonné

6000 / 7000 €

117 - Paul SIGNAC 1863-1935
LA SEINE PONT ET BATEAUX (TEMPS SOMBRE),
 circa 1900
 Mine de plomb signée du cachet de l'atelier en bas à gauche
 21 x 26

Provenance :
 - Collection Jack Chambrin

Bibliographie :
 - Catalogue de l'exposition du musée Lambinet à Versailles,
 Catherine Gendre, Marina Ferretti Bocquillon et Étienne Pinte,
 n°2,5 p.148

Exposition :
 - Musée Lambinet Versailles, Post-impressionnistes de la
 collection Guy et dessins de Signac (2006)

Cette œuvre est enregistrée dans les archives de Madame
 Ferretti Bocquillon en vue du catalogue raisonné.

6000 / 7000 €





118 - Valentine PRAX 1897-1981
VOILIERS SUR LE LAC
 Tapisserie signée en bas à gauche
 158 x 206
 4 000 / 5 000 €

119 - Jean LURÇAT 1892-1966
CHÂTEAU LATOUR
 Tapisserie signée en bas à gauche,
 signée et titrée sur le bolduc des
 Ateliers Anne De Quatrebarbes
 à Felletin à côté d'Aubusson
 150 x 150 cm
 3 500 / 3 800 €



120 - Emile Othon FRIESZ 1879-1949
NU ALLONGÉ
 Huile sur toile signée en bas à gauche
 46 x 48
 3 000 / 4 000 €

121 - Rudolph Carl GORMAN 1932-2005
FEMME À LA JUPE BLEUE, 1989
 Aquarelle, pastel sur papier signé
 et daté en haut à gauche
 A vue : 54 x 69,5
 2 500 / 3 000 €





122 - Jean JANSEM 1920-2013
FEMME ASSISE PENSIVE
 Huile sur papier marouflé sur toile
 signée en haut à droite
 35 x 24

2500 / 2800 €



123 - Jean DUFY 1888-1964
VASE DE FLEURS, 1953
 Gouache signée et datée en bas à droite,
 annotée «Bon Anniversaire» en bas à gauche,
 résignée, datée et dédiée au verso
 14,5 x 11,5

2000 / 2500 €



124 - Joseph CSAKY 1888-1971
BERGÈRE OU GARDEUSE
DE MOUTON, 1929
 Bronze
 Épreuve signée, monogrammée
 AC (Atelier Csaky)
 Fonte Blanchet (1997),
 numérotée 4/8
 49,5 x 52 x 22 cm

Bibliographie : Félix Marcilhac
 catalogue raisonné n°153/C p.349

7000 / 8000 €

125 - Joseph CSAKY 1888-1971
FEMME AU PANIER SUR L'ÉPAULE
Bronze patiné
Fonte d'édition post mortem de Blanchet
(1995), marque de fondeur
Signé et marqué du cartouche d'édition AC,
numéroté 7/8
Hauteur : 98 cm - Base : 30 x 25 cm

Provenance : Dépôt 15, puis édition
en partage Galerie Jacques De Vos
et Galerie Vallois, Paris

Exposition : Dépôt 15, Csaky, œuvres choisies,
Paris, 1973 n°34 (1928), décrit p.92 ; Galerie
Vallois, Csaky Miklos, l'époque cubiste, Paris
Budapest (1913-1937), 2004 n°10

Bibliographie :
René Reichard, Joseph Csaky, Francfort,
1988, n°36, p.48
Félix Marilhac catalogue raisonné n°FM129/c
18 000 / 20 000 €



126 - Jean JANSEM 1920-2013
LA MARCHANDE DE FRUITS
Huile sur toile signée en haut à droite
73 x 92
9 000 / 10 000 €





**127 - Charles CAMOIN
1879-1965**

**CHAPELLE DANS
LES PINS PRÈS
DE ST-TROPEZ**

Huile sur panneau
signée en bas à droite
28 x 36

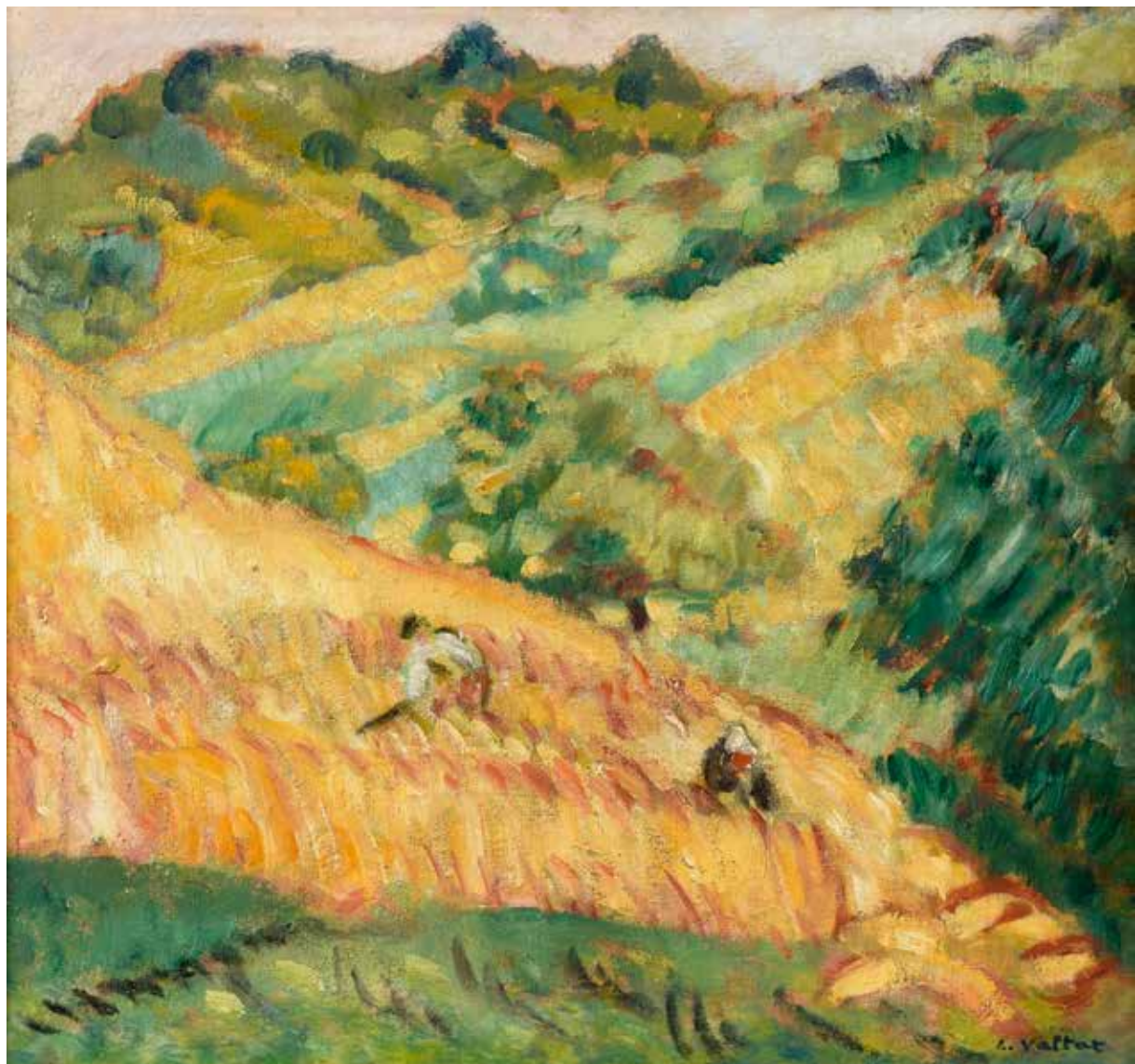
Ce tableau est
enregistré dans les
archives de Madame
Grammont Camoin
en vue du catalogue
raisonné.

10 000 / 12 000 €

**128 - Louis VALTAT
1889-1952**

LES FENAISSONS
Huile sur toile signée
en bas à droite
39 x 42

22 000 / 25 000 €





129 - Maximilien LUCE 1858-1941

LE TRÉPORT, CHALUTIER À QUAI, 1935

Huile sur carton marouflé sur toile signée en bas à droite, cachet de la signature en bas à gauche
31 x 39

Bibliographie : Reproduit au catalogue raisonné de l'œuvre de Maximilien Luce par Madame Denise Bazetoux, Volume III, n°1232

4 500 / 5 500 €



130 - Maximilien LUCE 1858-1941

QUAI ANIMÉ AU TRÉPORT, circa 1933

Huile sur papier marouflé sur toile signée en bas à droite
22 x 33

Provenance : Vente Maître Blache Versailles
10 Juin 1987 n°108

Vente Maîtres Millon Robert Paris
le 30 Novembre 1995 n°48

Bibliographie : Jean Bouin Luce & Denise Bazetoux
Catalogue raisonné T2 n°1907 p.455

5 000 / 6 000 €



131 - Louis VALTAT 1869-1952

LECTURE SUR LA PLAGE, circa 1925

Huile sur toile signée en bas à gauche
24 x 33

Provenance : Baudoin Lebon

Bibliographie : A pris place dans les archives Louis Valtat sous le n°d'inscription
chez Michel Maket 22 306 402 (Le certificat a été perdu)

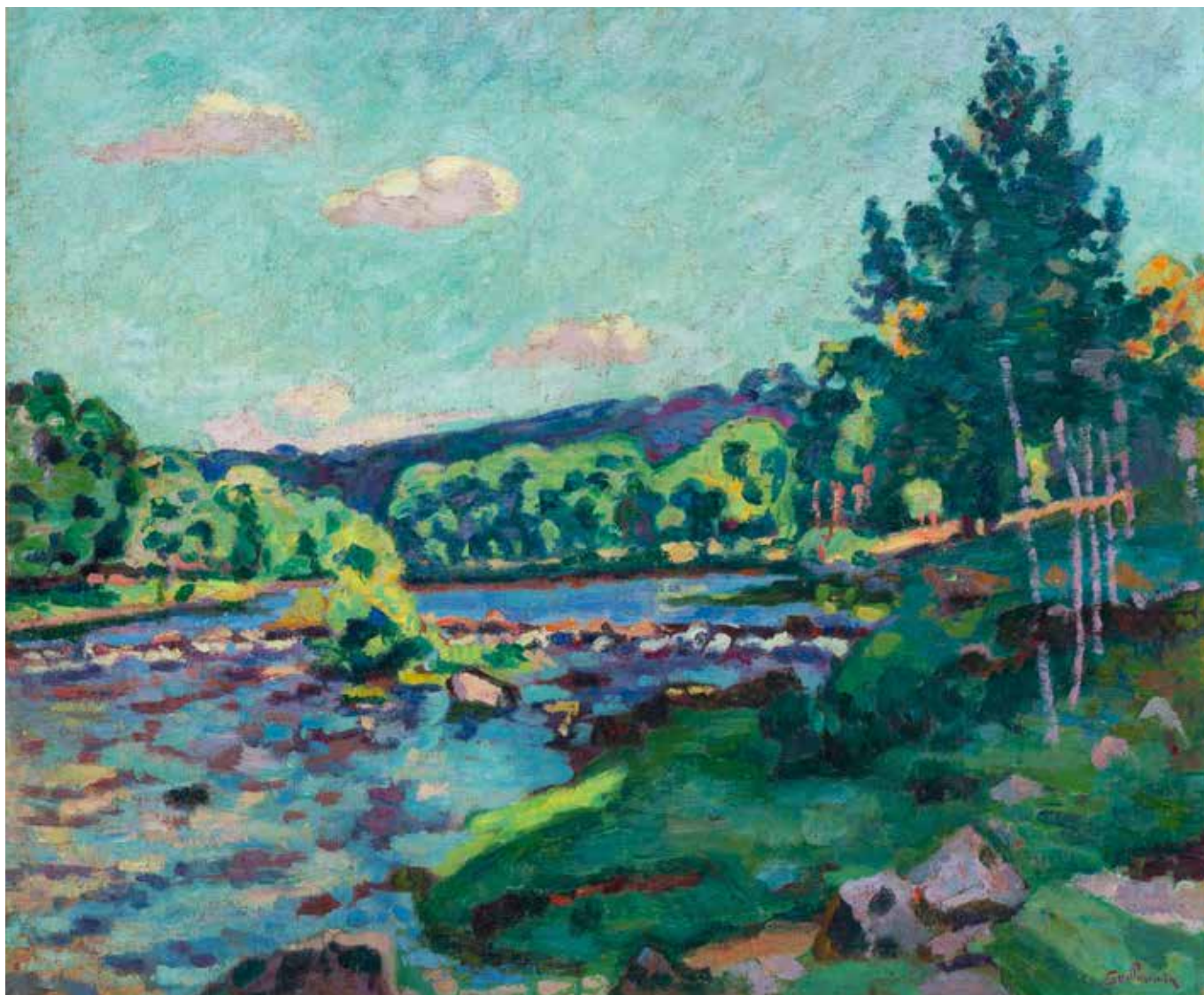
16 000 / 18 000 €



132 - Louis VALTAT 1869-1952
LAC DU BOIS DE BOULOGNE
Huile sur toile signée en bas à gauche
27 x 35

Bibliographie : Docteur Valtat catalogue raisonné Tome I n°2287 p.255

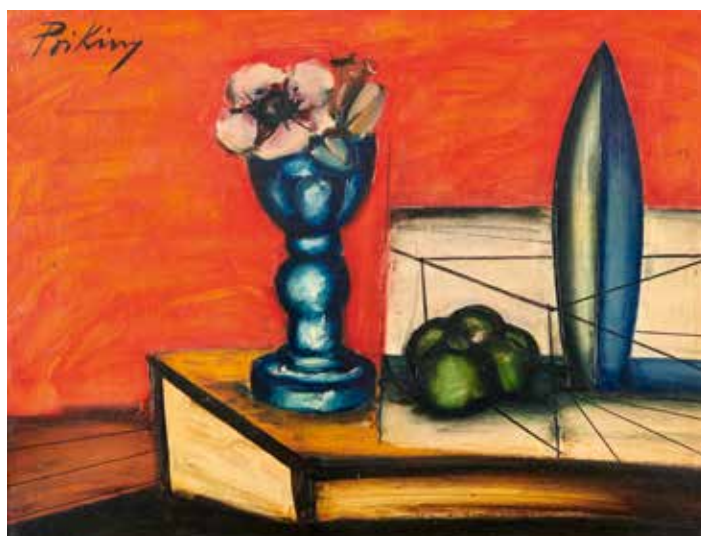
18 000 / 20 000 €



133 - Armand GUILLAUMIN 1841-1927
BARRAGE DE GENETIN À CROZANT, 1916
Huile sur toile signée en bas à droite, titrée Genetin au dos de la toile
54 x 65
28 000 / 30 000 €



134 - Clément SERVEAU 1886-1972
NATURE MORTE AUX FLEURS
 Huile sur toile signée en bas à gauche
 50 x 65
 1500 / 1800 €



135 - Franz PRIKING 1929-1979
COMPOSITION À L'ANÉMONE
 Huile sur papier marouflé sur toile signée en haut à gauche
 50 x 65
 2500 / 3000 €



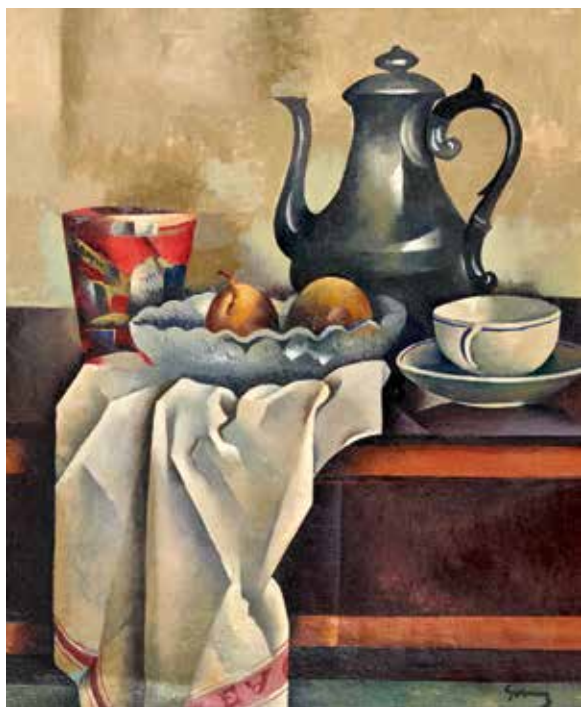
136 - Clément SERVEAU 1886-1972
VIEUX LIVRES
 Huile sur toile signée en bas à gauche
 50 x 65
 Provenance : Vente de l'atelier, Maître
 Claude Robert, 1962
 1500 / 1800 €

137 - Roger BISSIÈRE 1886-1964
NATURE MORTE À LA FLÛTE CHINOISE,
 circa 1926
 Huile sur panneau signée en bas à droite
 46 x 55

- Historique :
- Collection privée Paris-Dubourg
 - Vente du 4 avril 1974, Palais Galliera n°18
 - Collection privée Neuilly
- Exposition personnelle :
- 1959, Paris, Musée National d'Art Moderne, au catalogue sous le n°15
 - 1962, Luzern Kunstmuseum, au catalogue sous le n°24
- Exposition collective :
- 1927, Paris, Galerie «Le Portique»
- Bibliographie :
- 1927, Le Crapouillot, p.13
 - 1959, Geneviève Bonnefoi, p.34
 - Isabelle Bissière & Virginie Duval Bissière, catalogue raisonné 1886-1939, n°480 p.170

4000 / 5000 €





138 - Paul Elie GERNEZ 1888-1948
NATURE MORTE À LA THÉIÈRE EN ÉTAIN
ET FRUITS
 Huile sur toile signée en bas à droite
 61 x 50
 4500 / 5000 €



139 - Jacques Émile BLANCHE 1861-1942
VASE DE ZINNIAS, 1922 OU 1927
 Huile sur toile signée et datée en bas à droite
 92 x 73
 Provenance : Vente Arcole Paris du 11/4/89 n°156
 3000 / 3500 €



140 - Othon COUBINE 1883-1969
NATURE MORTE AUX POMMES
& RAISINS
 Huile sur toile signée en bas à droite
 27 x 35
 7000 / 8000 €

141 - François VERNAY 1821-1896
NATURE MORTE AUX RAISINS
& PÊCHES, 1884
 Huile sur toile sur panneau signée
 et datée en bas à gauche
 15 x 24,5
 6000 / 8000 €





142 - Maurice de VLAMINCK 1876-1958

FLEURS

Huile sur toile signée en bas à gauche
65 x 46

Provenance : Vente Morelle Marchandot du 14 Juin 1999, n°47 du catalogue

Une attestation d'inclusion au catalogue raisonné de l'œuvre de Maurice de Vlaminck,
sous l'égide du Wildenstein Institute n°97.06.10/5286 en date du 10 Juin 1997 sera remise à l'acquéreur

22 000 / 25 000 €



143 - Eugène BOUDIN 1824-1898
FERME AUX ENVIRONS DE QUIMPER, 1858
Huile sur panneau signée et datée en bas à droite
38 x 56

Provenance :

- Collection Langevin (Le Havre)
- Collection Henri Garnier (Paris)
- Collection Lord Weir (Ecosse)
- Galerie Schmitt
- Collection François Gauthier (Chaville)

Exposition :

Galerie Schmitt, exposition Eugène Boudin (7 mai-12 juillet 1980) sous le n°3 du catalogue où elle est reproduite

Bibliographie :

Robert Schmitt catalogue raisonné de l'œuvre peinte de Eugène Boudin Tome I n°186

Un certificat de Monsieur Robert Schmitt de 1980 sera remis à l'acquéreur

30 000 / 35 000 €



144 - Hippolyte MOREAU
1832-1927, D'après
DANSEUSE
Bronze à patine brune signé
73 x 30 x 26 cm
Présenté sur une colonne
de style Art Déco
2500 / 3000 €



145 - Anonyme
LIONNES À L'AFFÛT
Régule
36 x 51 x 18 cm
Présenté sur une console
de style Art Déco en
placage d'acajou
80 x 80 x 35 cm
400 / 600 €



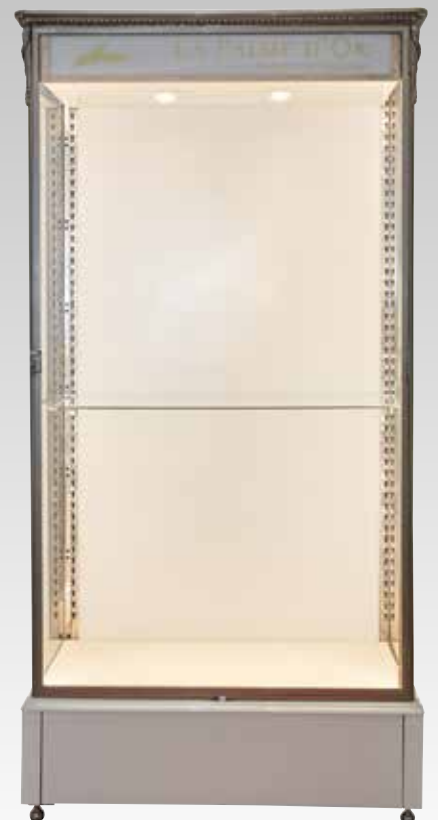
146
COMMODO DÉBUT XX^e
en placage d'acajou ouvrant
par quatre tiroirs, encadrés
de deux portes galbées
Dessus miroir
91 x 154 x 52 cm
300 / 600 €



147
VITRINE DE PRÉSENTATION
Bronze argenté siglé
de «La Palme d'Or»
188 x 90 x 39 cm
600 / 800 €



148
VITRINE DE PRÉSENTATION
Bronze argenté siglé
de «La Palme d'Or»
188 x 90 x 39 cm
600 / 800 €





L'Hôtel Martinez Cannes by Hyatt met en vente mobilier, sculptures et vitrines du style Art déco des années 1930, éléments de décor de son célèbre Restaurant étoilé « La Palme d'Or ».



149 - Alexandre OULINE 1918-1940

DANSEUSES AU VOILE
 Deux lampes, bronzes à patine brune signés sur le voile
 Socle en marbre noir
 Boule en verre opalescent
 45 x 50 x 10 cm
 Présentées sur une console
 Art Déco en placage d'acajou
 80 x 80 x 15 cm

900 / 1200 €

150 - Alexandre OULINE 1918-1940
ALLÉGORIE DE LA VITESSE
 Bronze à patine brune signé sur la vague
 43 x 58 x 15 cm
 Présenté sur une console de style Art Déco
 80 x 80 x 15 cm

700 / 800 €



151 - Dimitri CHIPARUS 1886-1947,
Attribué à
LE LANCEUR DE JAVELOT
Bronze à patine verte signé sur la terrasse
41 x 81 x 17 cm
1500 / 2000 €



152 - Maximilien Louis FIOT 1886-1953
LES LIONNES
Terre cuite signée sur la base,
cachet Susse Frères
42 x 60 x 16 cm
300 / 400 €

153 - Irénée ROCHARD 1906-1984
LES LIONNES
Bronze signé sur la base
31 x 57 x 18 cm
600 / 800 €



154 - Marcel André
BOURAINÉ
1886-1947
L'ARCHER
Terre cuite signée,
estampille
de Susse Frères
(Manque l'arc)
30 x 77 x 23 cm
300 / 400 €



**155 - Dans le goût
de D. Chiparus**
DANSEUSE
Régule
45 x 57 x 18 cm
100 / 150 €

156
**VITRINE DE
PRÉSENTATION**
Bronze argenté
188 x 90 x 39 cm
600 / 800 €



157
**VITRINE DE
PRÉSENTATION**
Bronze argenté
188 x 90 x 39 cm
600 / 800 €

158
**VITRINE DE
PRÉSENTATION**
Bronze argenté
188 x 90 x 39 cm
600 / 800 €



159 - Anonyme
FEMME AU LÉVRIER
Céramique
40 x 54 x 18 cm
50 / 60 €





160 - HERMÈS, PARIS

EXCEPTIONNEL SERVICE DE TABLE,
DE VERRES ET MÉNAGÈRE À L'ÉTAT NEUF
DANS LEUR COFFRET D'ORIGINE

SERVICE À DÎNER MODÈLE « RYTHME » EN PORCELAINE ET CRISTAL

Hermès Rythme Rouge décor conçu en 2001, partie
de service de table comprenant :

- 8 assiettes plates de présentation (Diamètre : 30 cm)
- 12 assiettes à dessert (Diamètre : 22,5 cm)
- 12 assiettes plates (Diamètre : 27 cm)
- 8 assiettes creuses (Diamètre : 22,5 cm)
- 1 plat ovale (40 x 30,5 cm)
- 1 plat à tarte (Diamètre : 32 cm)
- 1 plat creux (Diamètre : 29,5 cm)
- 1 saladier (Diamètre : 24,5 cm)
- 2 coupelles à crème (Diamètre : 14 cm)
- 2 rapiers (16 x 12,5 cm)
- 2 cendriers de bridge (8 x 8 cm)

SERVICE DE VERRES EN CRISTAL, SIGNÉS, « RYTHME »

- 12 flûtes à champagne (Hauteur : 24,5 cm)
- 12 verres à eau (Hauteur : 21 cm)
- 12 verres à vin (Hauteur : 19,5 cm)

MÉNAGÈRE « ONDE » EN MÉTAL ARGENTÉ COMPRENANT :

- 12 fourchettes de table (Longueur : 20,5 cm)
- 12 cuillères de table (Longueur : 20,3 cm)
- 12 couteaux de table (Longueur : 22,5 cm)
- 12 petites cuillères (Longueur : 14 cm)
- 12 cuillères à moka (Longueur : 10,5 cm)
- 2 cuillères de service (Longueur : 25 cm)

Collection privée cannoise

15 000 / 25 000 €





HERMÈS

PARIS



161 - Line VAUTRIN 1913-1997
MIROIR SORCIÈRE,
«SOLEIL À POINTES N°1»
En talosel noir et incrustations
de petits miroirs ambrés
(déformation, petits manques
et accidents), signé.
Hauteur : 4 cm - Diamètre : 22 cm

Bibliographie :
Patrick Mauriès, Line Vautrin,
miroirs, catalogue d'exposition,
Galerie Chastel Maréchal, Paris,
2004, modèle référencé et
reproduit pp.76-77.
Galerie Marcilhac, Line Vautrin the
mirror effect, Paris, 2021, modèle
référéncé et reproduit pp.60-61,
114-117.

Expert : Amélie Marcilhac

8000 / 10000 €

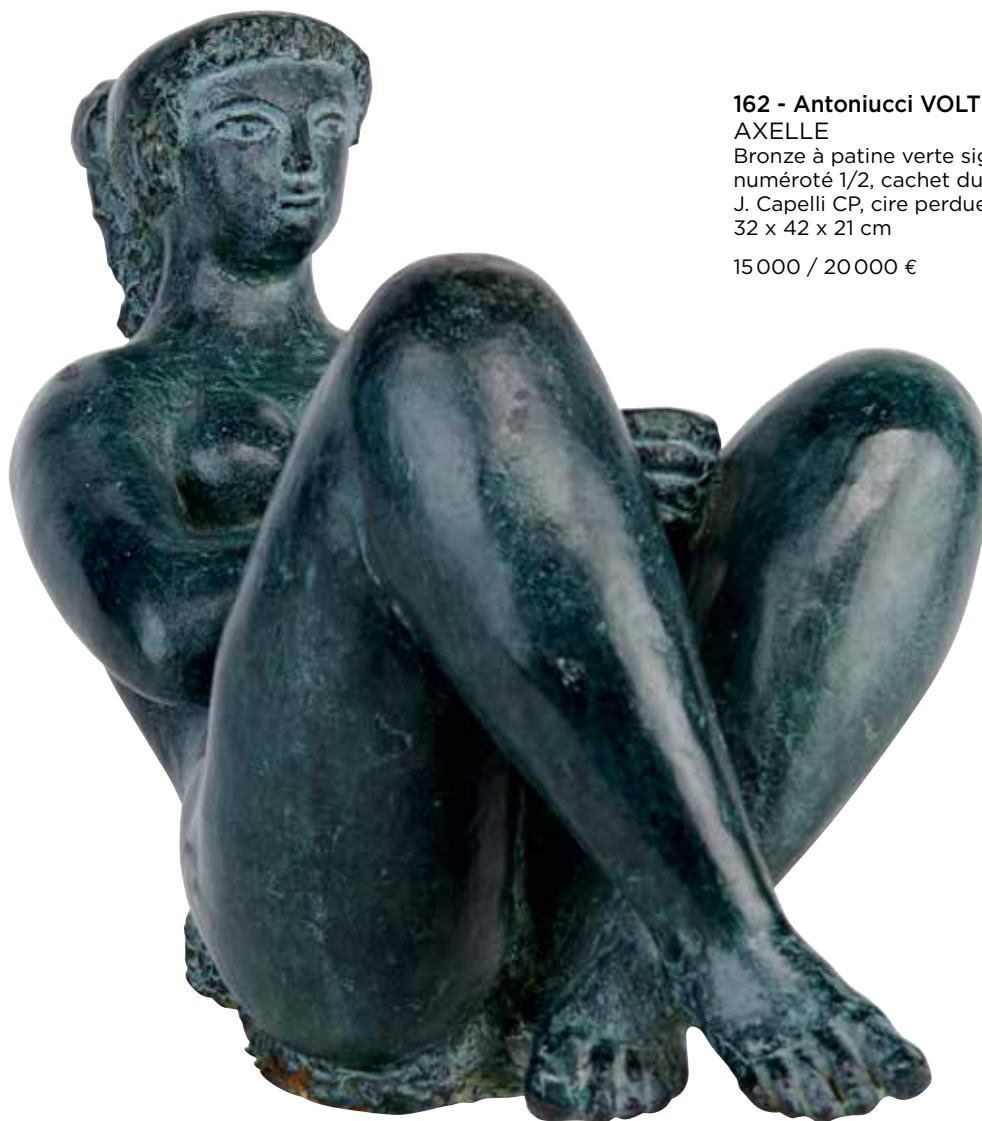


162 - Antonucci VOLTI 1915-1989

AXELLE

Bronze à patine verte signé et
numéroté 1/2, cachet du Fondateur
J. Capelli CP, cire perdue
32 x 42 x 21 cm

15000 / 20000 €



163 - Pablo PICASSO 1881-1973
Edition Madoura
 4 DANSEURS, 1956, 22 FÉVRIER
 Plaque murale en terre de faïence
 blanche gravures ivoire, rehaussée
 à la paraffine oxydée, glaçage
 Cachets «MADOURA PLEIN FEU» et
 «EMPREINTE ORIGINALE PICASSO»
 Tirée à 450 exemplaires
 Diamètre : 25 cm

Bibliographie : Alain Ramié Picasso,
 «Catalogue de l'Œuvre Céramique»,
 édité 1947-1971, Madoura Vallauris,
 1968 n°314 p.160

2500 / 3000 €



164 - Pablo PICASSO 1881-1973
Edition Madoura
 TÊTES, 1956

Pichet en terre de faïence blanche décoré
 à la paraffine oxydée d'émail blanc et noir
 Cachets «MADOURA PLEIN FEU» «EDITION
 MADOURA» et «EDITION PICASSO» gravés
 Tiré à 500 exemplaires
 Hauteur : 13 cm - Largeur : 15 cm

Bibliographie : Alain Ramié Picasso, «Catalogue
 de l'Œuvre Céramique», édité 1947-1971, Madoura
 Vallauris, 1968 n°367 p.189

2000 / 3000 €



165 - Pablo PICASSO 1881-1973
Edition Madoura
 HIBOU, 1954

Pichet en terre de faïence blanche
 à décor d'oxyde blanc et bleu
 Cachets «EDITION PICASSO» et «EDITION
 PICASSO MADOURA» en émail noir
 Tiré à 500 exemplaires
 Hauteur : 24,5 cm - Largeur : 13 cm

Bibliographie : Alain Ramié Picasso,
 «Catalogue de l'Œuvre Céramique», édité
 1947-1971, Madoura Vallauris, 1968 n°253 p.133

5000 / 6000 €



166 - Pablo PICASSO 1881-1973
Atelier MADOURA
SCÈNE DE TAUROMACHIE
 Assiette ronde en faïence blanche
 décoration de paraffine oxydée glaçure
 ivoire et noire
 Cachets «EMPREINTE ORIGINALE DE
 PICASSO» et «MADOURA PLEIN FEU»
 Tiré à 100 exemplaires
 Diamètre : 42cm

Bibliographie : Alain Ramié Picasso,
 «Catalogue de l'Œuvre Céramique»,
 édité 1947-1971, Madoura Vallauris, 1968
 n°412 p.217

5 000 / 6 000 €



167 - Pablo PICASSO 1881-1973

Atelier MADOURA

FEMME 1955

Pichet tourné, terre de faïence
 blanche, décor aux engobes, intérieur
 couverte bleu, noir, grège

Cachets «D'APRES PICASSO» et
 «MADOURA PLEIN FEU», inscription
 «EDITION PICASSO»

Tiré à 100 exemplaires

Hauteur : 30,5 cm - Largeur : 11 cm

Bibliographie : Alain Ramié Picasso,
 «Catalogue de l'Œuvre Céramique»,
 édité 1947-1971, Madoura Vallauris,
 1968 n°297 p.153

25 000 / 30 000 €

168 - Pablo PICASSO 1881-1973

Atelier MADOURA

FEMME DU BARBU 1953. 10 JUILLET

Pichet tourné, terre de faïence blanche,
décor aux engobes, gravé au couteau sous
couverte partielle au pinceau noir, beige,
vert, patine grise

Cachets «D'APRES PICASSO»

et «MADOURA PLEIN FEU»,

inscription «EDITION PICASSO»

Tiré à 500 exemplaires

Hauteur : 37,50 cm - Largeur : 20,50 cm

Bibliographie : Alain Ramié Picasso,
«Catalogue de l'Œuvre Céramique»,
édité 1947-1971, Madoura Vallauris,
1968 n°193 p.105

50 000 / 60 000 €



169 - Eugène BOUDIN 1824-1898
ÉTAPLES, MARÉE BASSE, 1880
Huile sur toile signée, datée et située
en bas à gauche
36 x 58,5

Provenance :

- Hôtel Drouot Paris,
Vente du 27 Mars 1901 Lot 2
- Collection Guido Carminati,
Milan, Italie
- Galleria Pesaro, Milan, Décembre
1930, lot 37 (vendue comme
« Marina di Vapier »)
- Collection privée
- Probablement Newhouse Galleries
Inc. New York New York
- Probablement acquis de cette
galerie
- Collection Privée, New Jersey
- Amateur français

Bibliographie :

- Robert Schmit, Catalogue raisonné
Tome II, n°1285, p.9

65 000 / 70 000 €







170 - Auguste HERBIN 1882-1960

LES MARGUERITES, 1923

Huile sur toile signée en bas à droite
60 x 73

Provenance :

- Galerie l'Effort Moderne, Léonce Rosenberg, Paris N°Stock 476/7982
- Collection privée France

Bibliographie :

Geneviève Claisse, Herbin Catalogue Raisonné de l'œuvre peint, les éditions du Grand-Pont Lausanne 1993,
reproduit et décrit sous le N°513, p.369

28 000 / 30 000 €



171 - Moïse KISLING 1891-1953

LES SABLETTES, 1948

Huile sur toile signée, dédiée et datée en bas à gauche, située en bas à droite
33 x 41

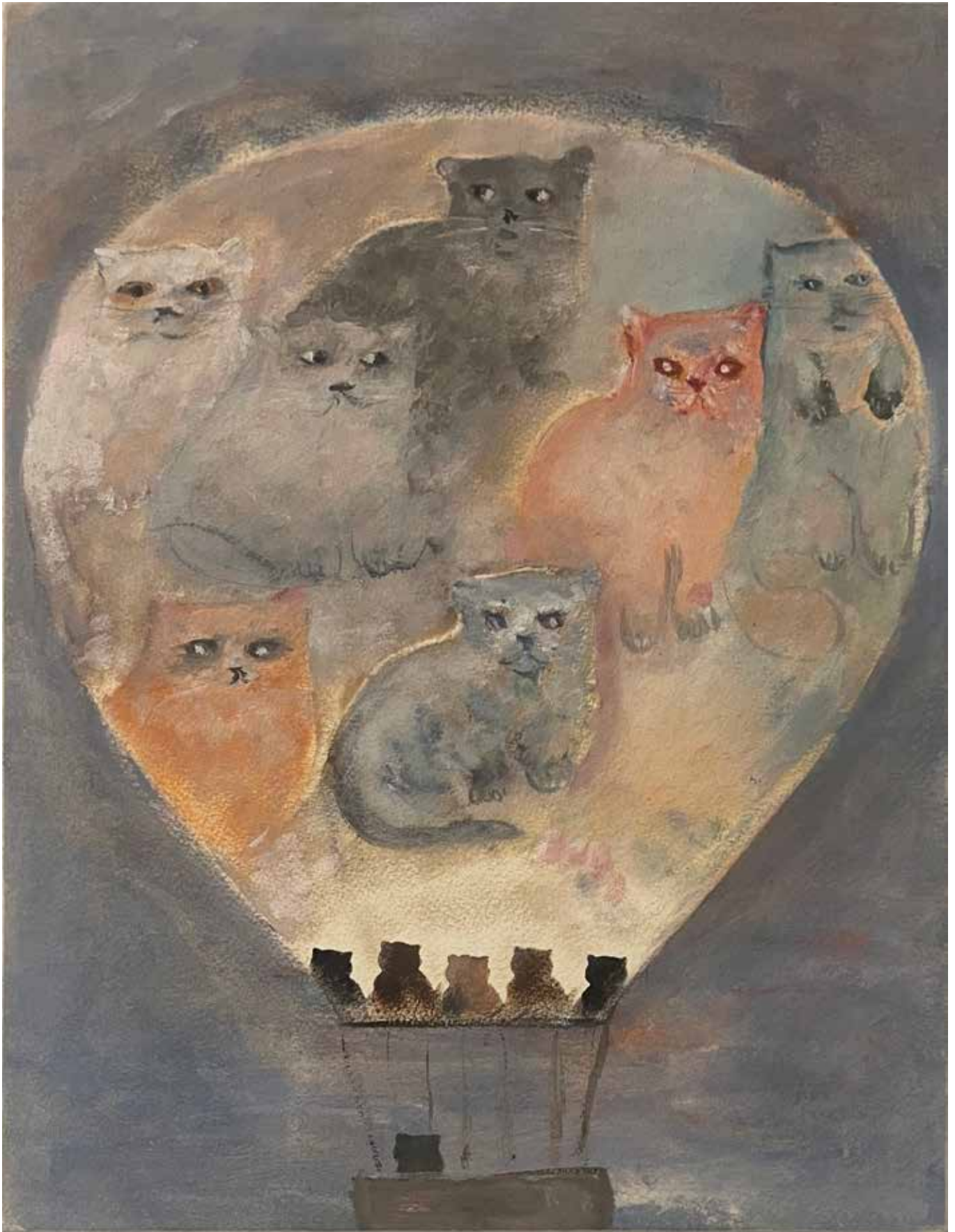
Un certificat de Jean Kislind sera remis à l'acquéreur

32000 / 35000 €

172 - Kees Van DONGEN
1877-1968
TROIS FEMMES, circa 1900
Encre de chine signée
en bas à gauche
29,5 x 22
10 000 / 12 000 €



173 - Léonor FINI 1907-1996
COURTISANE, 1934
Gouache et aquarelle signée
et datée en bas à gauche
73 x 50
12 000 / 15 000 €



174 - Leonor FINI 1907-1996
LA MONTGOLFIÈRE AUX CHATS
Huile sur papier marouflé sur toile
35 x 27

Bibliographie : Monsieur Richard Overstreet et la Galerie Minsky ont confirmé l'authenticité de l'œuvre et l'incluront au supplément du catalogue raisonné en préparation

18000 / 20000 €

175 - Hans HARTUNG 1904-1989

T1980-E26, 1980

Acrylique sur toile
portant les mentions «Hartung T1980-E26»
sur le châssis :
Inventaire H.H 809
Ph S 266 du 25/1/81
92 x 150 cm

Provenance :
Collection Privée

Cette œuvre a été directement acquise par
l'actuel propriétaire, ami proche de l'artiste,
auprès de la Succession Hans Hartung.

Un courrier de l'administrateur judiciaire
de la Succession Hans Hartung en date
du 8 juin 1990 en fait foi.

Un certificat d'authenticité dressé par
l'administrateur judiciaire de la Succession
de Mr Hans Hartung en date du 8 juin 1990
sera remis à l'acquéreur certifiant que
la toile est portée dans «le Catalogue des
Œuvres» de Mr Hans Hartung.

L'inclusion du tableau dans le catalogue
raisonné de l'œuvre de Hans Hartung
a été confirmée par la Fondation
Hartung-Bergman.

140 000 / 160 000 €







T 1980-E 26, 1980



Paul Eluard a écrit que l'Art est « *une porte ouverte sur la vie* ».

Hans Hartung, depuis ses cahiers de taches et d'éclairs de son enfance, n'a eu de cesse de dessiner et peindre ce qu'il en était pour lui. Dans son livre « *Autoportrait* » (1976), il qualifie sa peinture de « *véhémente et colérique comme moi-même* ».

Et de fait, cette pulsion est à la source du geste vif et puissant qui traverse toute son œuvre.

Ce tableau en est un témoignage des plus significatifs, en sa maturité des années 1980 marquée d'un équilibre sensible entre force expressive et énergie maîtrisée.

Dans cette composition, couleur, gestes et techniques se conjuguent à leur sommet ; telle l'utilisation du balai de genêts imprégné de peinture noire qui fouette la toile, « griffant » la partie ocre comme un contrepoint aux larges et puissants tracés à la brosse sur le rouge.

Hans Hartung nous confie encore : « *Peindre a donc toujours supposé pour moi l'existence de la réalité, cette réalité qui est résistance, élan, rythme, poussée. Mais que je n'appréhende pas totalement qu'autant que je ne la saisisse, que je ne la cerne, que je ne l'immobilise pour un instant que je voudrais voir durer toujours* ».

176 - Pierre SOULAGES 1919-2022

COMPOSITION

Sérigraphie sur papier signée et
numérotée 57/250 en bas à gauche

A vue : 103 x 70

10 000 / 12 000 €



177 - Guy BAREFF, né en 1942

COMPOSITION ABSTRAITE, 2020

Sculpture en céramique signée
100 x 60 x 70 cm

15 000 / 20 000 €

178 - Geer VAN VELDE 1898-1977

COMPOSITION, circa 1966
Aquarelle et gouache signée du
monogramme en bas à droite
Au verso une esquisse
19,6 x 19,3

Provenance : Galerie
des Modernes (Paris)

Un certificat d'authenticité
n°02-05-214 de Monsieur Piet
Moget en vue du catalogue
raisonné sera remis à l'acquéreur

6 000 / 7 000 €



179 - François STAHLY 1911-2006

LA PETITE HYDRA

Bronze signé numéroté 4/4, cachet
du fondeur «Valsuani cire perdue»
Hauteur : 56,5 cm

10 000 / 12 000 €



180 - Claude LALANNE

1925-2019

ESCARGOT POUCE, 1969

Bronze à patine dorée, monogrammé CL,
tampon Lalanne, daté 69
3 x 4 x 5,3 cm

Provenance : Collection privée

4 000 / 8 000 €



181

PAIRE DE CHIENS DE FÔ

Importantes sculptures monumentales
en marbre blanc
155 x 52 x 81 cm

Ces lions gardiens impériaux chinois encadrent
l'entrée de la demeure où se trouvaient les
cinq prochaines œuvres de notre catalogue.

Un devis d'enlèvement par notre société
de transport spécialisée pourra être adressé
aux éventuels acquéreurs.

1000 / 2000 €

182 - Art des Aborigènes d'Australie

Samuel POANTIMULUI, né en 1939

PUKAMANI POLE, 2009

Pigments ocres naturels sur bois de fer
Hauteur : 238 cm

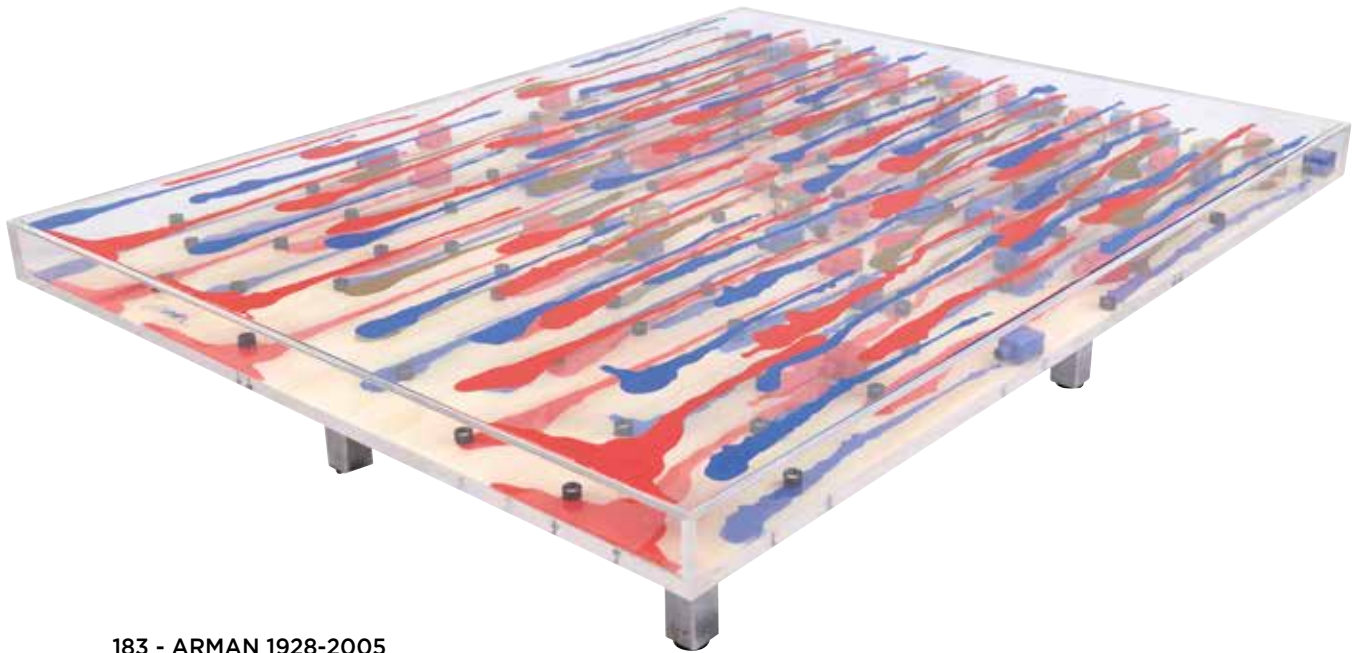
Provenance :

Grande collection privée cannoise

Un certificat d'authenticité de Art Mob
Pty sera remis à l'acquéreur

1500 / 2500 €





183 - ARMAN 1928-2005

TABLE TOGO, 2004

Sérigraphie, plexiglas, verre, métal
 et bouteilles d'encre, signé et numéroté
 38 T 03 sur une étiquette fixée sous le plateau
 34,5 x 100 x 125 cm

Provenance :

- Guy Pieters Gallery, Saint-Paul-de-Vence
- Collection privée cannoise

Un certificat d'authenticité de la Galerie Guy Pieters
 sera remis à l'acquéreur

8000 / 10000 €



184 - ARMAN 1928-2005

TABLE VIOLONCELLO

Table basse en bronze à patine mordorée,
 plateau en verre rectangulaire, signée,
 numérotée VII/X
 Structure : 50 x 53 x 166 cm
 Plateau : 80 x 180 cm

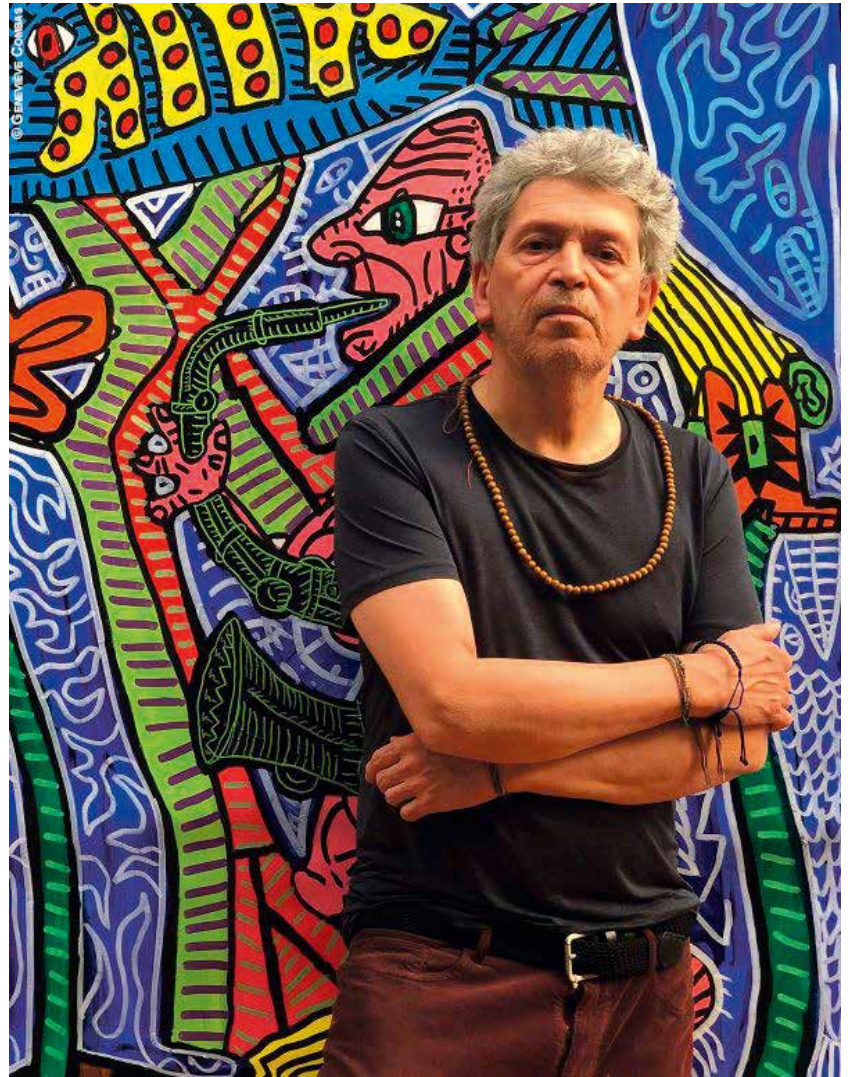
Provenance :

- Guy Pieters Gallery, Saint-Paul-de-Vence
- Grande collection privée cannoise

10000 / 15000 €



ROBERT COMBAS
NÉ EN 1957



Robert Combas est un artiste contemporain, peintre, sculpteur et illustrateur, né le 25 mai 1957 à Lyon. Chef de file du mouvement de la Figuration libre en Europe, il est aujourd'hui considéré comme l'un des artistes français contemporains des plus importants depuis les années 1980. Par ses œuvres, Combas prône la liberté de faire figurer toute forme d'art, sans frontière de genre culturel et d'origine géographique, sans hiérarchie de valeur entre haute et basse culture.



185 - Robert COMBAS, né en 1957
LA NÉGRESSE À LA CULOTTE
BAISSÉE, 2008

Bronze signé, numéroté 2/8, cachet
du fondeur BARELIER et Fils, titré
par l'artiste
135 x 26,5 x 42 cm

Provenance :

Grande collection privée cannoise,
cette œuvre a été acquise auprès
de Guy Pieters Gallery par l'actuel
propriétaire.

Bibliographie :

Reproduit en page 541 de la
monographie *Robert Combas*,
éditions Guy Pieters (texte de
Philippe Dagen), 2010.

Un certificat des Archives Robert
Combas sera remis à l'acquéreur.

Se tournant vers ce qui durant la
période des années 70 dominait :
les dessins d'enfants, les bandes
dessinées, le rock et tout un univers
enfantin, depuis son atelier de
Malakoff en 1987 jusqu'à aujourd'hui,
Combas collectionne dans des
vitrines des chats en porcelaine,
des Obélix, des personnages dédiés
à l'enfance, des objets ethniques
et de curiosités. Cette femme
d'Afrique, de caractère primitif au
chapeau colonial à l'effigie d'une
tête de dauphins, se situe dans le
prolongement de cette collection
éclectique.

25 000 / 35 000 €

186 - Robert COMBAS, né en 1957
ET SI LUIS AVAIT REMPLACÉ WALT DISNEY ?
Luis Buñuel cartonnerait s'il avait fait des dessins animés déconnectés. Miké Nické, Tome (de Savoie) et Jary (Alfréda). Tintin le jeune Belge... tout ça, c'est du cartoon surréaliste, 2007

Technique mixte sur toile signée à la verticale
en bas à droite « Combas »
200 x 205 cm

Publication :
Reproduit dans le catalogue d'exposition
personnelle *Cinéphage à gogo*, éditions Images
en manœuvres, 2007.

Provenance :
Grande collection privée cannoise, cette œuvre
a été acquise auprès de Guy Pieters Gallery par
l'actuel propriétaire.

Un certificat des Archives Robert Combas sera
remis à l'acquéreur.

120 000 / 150 000 €





187 - Jean MIOTTE, né en 1926
L'ESPOIR D'UNE VIE
Peinture aérosol et acrylique sur
toile signée en bas au centre
162 x 130

Provenance :
Galerie Daniel Besseiche, Paris
Collection privée

20000 / 25000 €



188 - Claude VIALLAT, né en 1936
COMPOSITION, 2001
Acrylique sur bâche libre
Numéro : 259
138 x 118 cm

Au dos étiquette portant les mentions :
Claude Viallat
Année : 2001
Numéro : 259
Dimensions : 138 x 118 cm

Provenance : Collection privée du midi
de la France

13000 / 16000 €



189 - Bram BOGART 1921-2012
SANS TITRE, 1989

Objet de travail de la main de Bram Bogart, pour en faire un moule afin de créer des «aquastamps», signé au dos
53 x 76

Historique : L'œuvre est restée dans l'atelier de Bernard Pras qui était en charge de la production des aquastamps de série

Provenance : L'actuel propriétaire a acquis cette œuvre auprès de Bernard Pras, Paris

Un certificat de la Fondation Bram Bogart numéro 0133 établi en date du 17/08/2023 sera remis à l'acquéreur

35 000 / 40 000 €

190 - Charles CAMOIN 1879-1965
FLEURS DANS UN POT
DE GRENADE, circa 1958
Huile sur toile signée en bas à droite
61 x 46

A pris place dans les Archives
Camoin en vue du catalogue raisonné

9 000 / 10 000 €



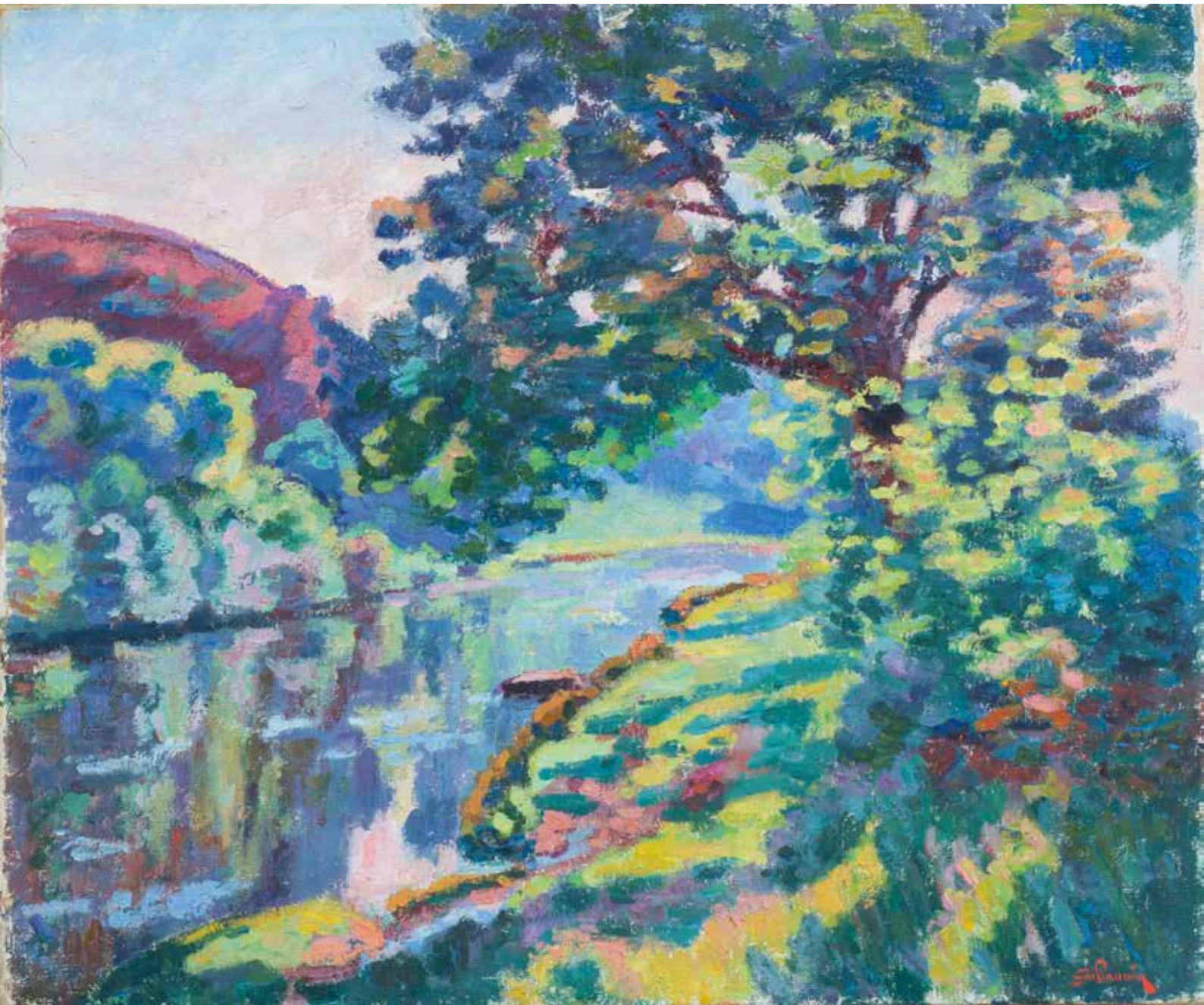
191 - Henri LEBASQUE 1865-1937
GERBE DE FLEURS DANS UN POT
Huile sur toile signée en bas à gauche
81 x 54

Provenance :

- Vente Sotheby's Londres 7/12/1983 n°151
- Vente Sotheby's Londres 4/12/1985 n°151
- Collection privée Suisse

Bibliographie : D. Bazetoux, Henri Lebasque
catalogue raisonné n°844 p.227

15 000 / 20 000 €



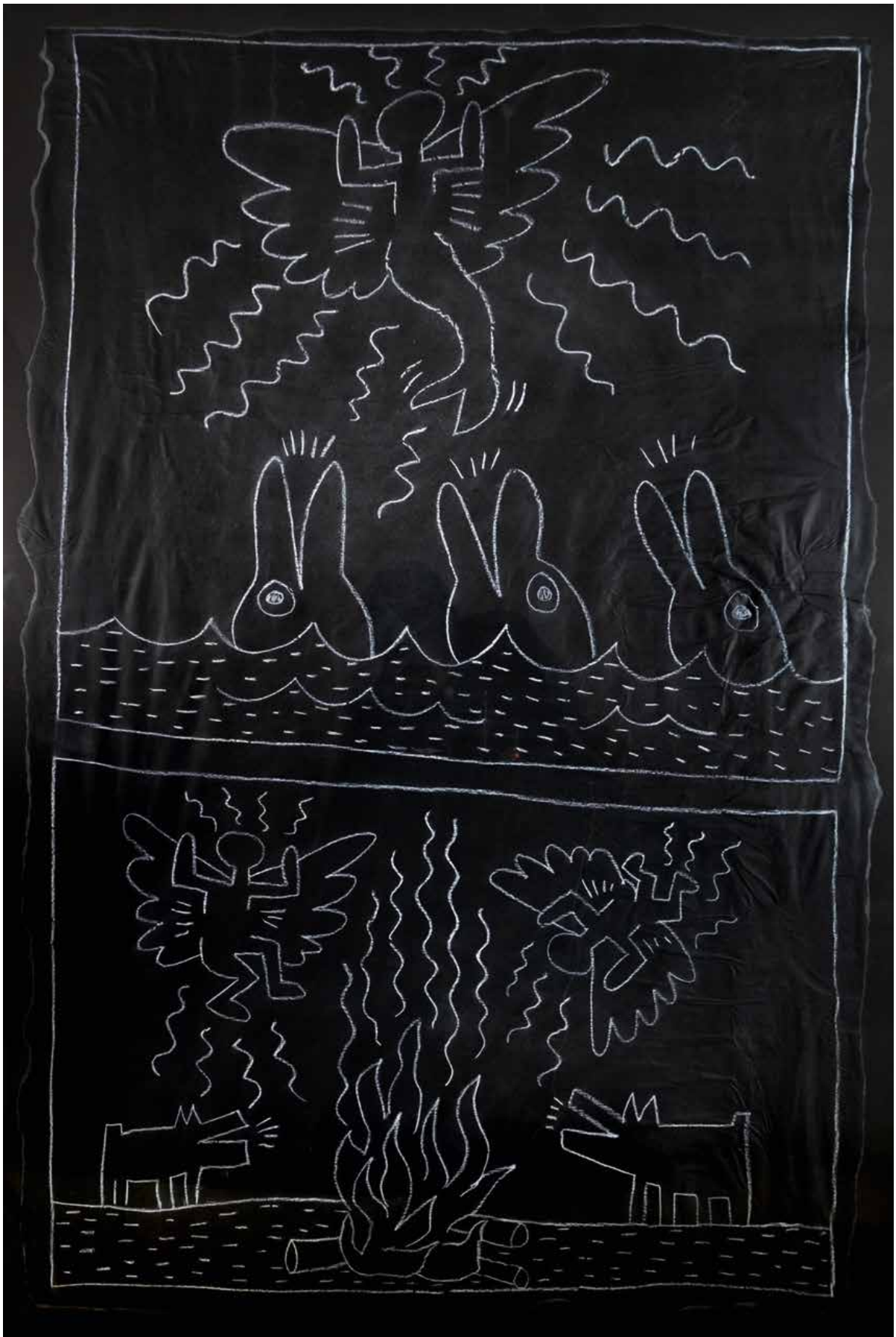
192 - Armand GUILLAUMIN 1841-1927
BORDS DE LA CREUSE, MATIN, 14 JUIN 1916
Huile sur toile signée en bas à droite, titrée et datée sur le châssis et redatée sur la toile
46 x 55
40 000 / 45 000 €



194 - Keith HARING 1958-1990
TELEVISION MAN, 1984-1985
Dessin à la craie réalisé sur une affiche de métro
104 x 77

Provenance :
- Collection Robert Lévy 1990
- Collection privée NY 2015
- Collection privée Paris 2021

30000 / 40000 €



195 - Keith HARING 1958-1990
DOLPHINS, 1984
Dessin à la craie réalisé sur une affiche de métro
120 x 78

Provenance :

- Collection Robert Lévy 1990
- Collection privée NY 2015
- Collection privée Paris 2021

30000 / 40000 €



196 - André LHOTE
1885-1962

LA SIESTE,
circa 1928-30
Pastel signé en haut
à gauche
37 x 67

A pris place dans les
archives de Madame
Bermann Martin en
vue du catalogue
raisonné

4 000 / 5 000 €

197 - André LHOTE 1885-1962
LE PORT DE BORDEAUX,
1911

Encre de Chine signée
en bas au milieu
27 x 38

A pris place dans les archives
de Madame Bermann Martin
en vue du catalogue raisonné

3 500 / 4 000 €



198 - André LHOTE
1885-1962

VILLENEUVE
LÈS AVIGNON, 1929
Aquarelle signée, datée et
dédiacée en bas à droite
37 x 58

A pris place dans les archives
de Madame Bermann Martin
en vue du catalogue raisonné

5 000 / 5 500 €



199 - André LANSKOY 1902-1976

COMPOSITION

Huile sur toile signée en bas à droite
38 x 46

Cette œuvre sera incluse au catalogue raisonné des œuvres d'André Lanskoj actuellement en préparation par le Comité Lanskoj - Un certificat d'inclusion sera remis à l'acquéreur

22000 / 28000 €



200 - André LHOTE 1885-1962
LA NEIGE À GORDES, VERS 1940
 Huile sur panneau signée en bas à droite
 26,8 x 35,1

Bibliographie : A pris place dans les Archives de Madame Bermann Martin en vue du catalogue raisonné

Un certificat de Madame Dominique Bermann Martin sera remis à l'acquéreur

6 000 / 9 000 €

201 - André LHOTE 1885-1962
PAYSAGE AU CHEVAL, circa 1920
 Huile sur panneau signée en bas à gauche
 22 x 26

Provenance : Succession André Lhote

Madame Bermann Martin a confirmé l'authenticité de l'œuvre et a délivré un certificat en 2010 qui sera remis à l'acquéreur

8 000 / 10 000 €



202 - André LHOTE 1885-1962
NU ASSIS, 1920
 Dessin signé en bas à droite
 28 x 19,4

Provenance : collection privée de la famille de l'artiste

800 / 1200 €

203 - André LHOTE 1885-1962
FLEURS, 1920
 Encre de chine signée en bas à droite
 27 x 20,5

Provenance : collection privée de la famille de l'artiste

600 / 900 €





204 - André LHOTE 1885-1962
DERRIÈRE LA FENÊTRE, 1960
 Huile sur toile signée en bas
 à gauche
 65 x 54

Provenance : collection privée
 de la famille de l'artiste

Exposition : à «la maison de la
 pensée» en mars 1961, n°55 dans
 le catalogue, préfacé par George
 Besson

Bibliographie : A pris place dans
 les Archives de Madame Bermann
 Martin en vue du catalogue
 raisonné

Un certificat de Madame
 Dominique Bermann Martin
 sera remis à l'acquéreur

20 000 / 25 000 €

205 - André LHOTE
1885-1962
CABANES SOUS
LES ARBRES, 1920
 Huile sur toile signée
 en bas à droite
 34,5 x 55

Provenance : collection
 privée de la famille
 de l'artiste

Bibliographie :
 A pris place dans les
 Archives de Madame
 Bermann Martin en vue
 du catalogue raisonné

Un certificat de Madame
 Dominique Bermann Martin
 sera remis à l'acquéreur

13 000 / 16 000 €



206 - André LANSKOY 1902-1976
CLAIR COMME LE JOUR, 1959
Huile sur toile signée en bas à droite
97 x 195

Provenance :

- Galerie Louis Carré, Paris
- Vente Guy Loudmer, Paris,
10 juin 1990, lot n°211
- Collection privée

Cette œuvre sera incluse au
catalogue raisonné des œuvres
d'André Lansky actuellement en
préparation par le Comité Lansky

90 000 / 120 000 €







207 - Adel ABDESSEMED, né en 1971
THEIA ET PHILIA, 2019
Pierre noire sur papier signé à droite
21 x 29,7

Bibliographie : reproduit dans le livre
«Nacres» d' Helene Cixous

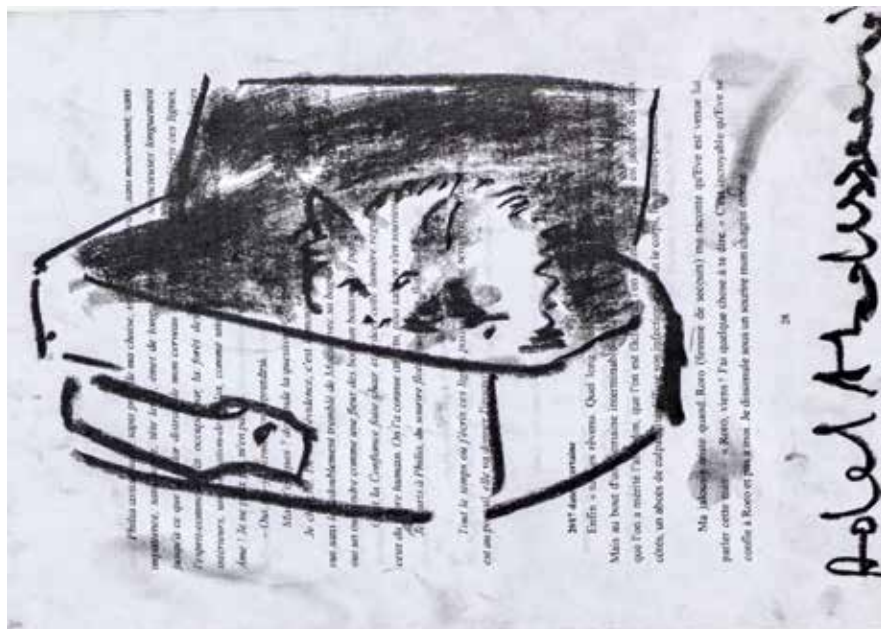
3000 / 4000 €



208 - Adel ABDESSEMED, né en 1971
THEIA ET PHILIA, 2019
Pierre noire sur papier signé à droite et
titrée en haut à gauche Philia
21 x 29,7

Bibliographie : reproduit dans le livre
«Nacres» d' Helene Cixous

3000 / 4000 €



209 - Adel ABDESSEMED,
né en 1971
THEIA ET PHILIA, 2019
Pierre noire sur papier signé
sur le côté droit
21 x 29,7

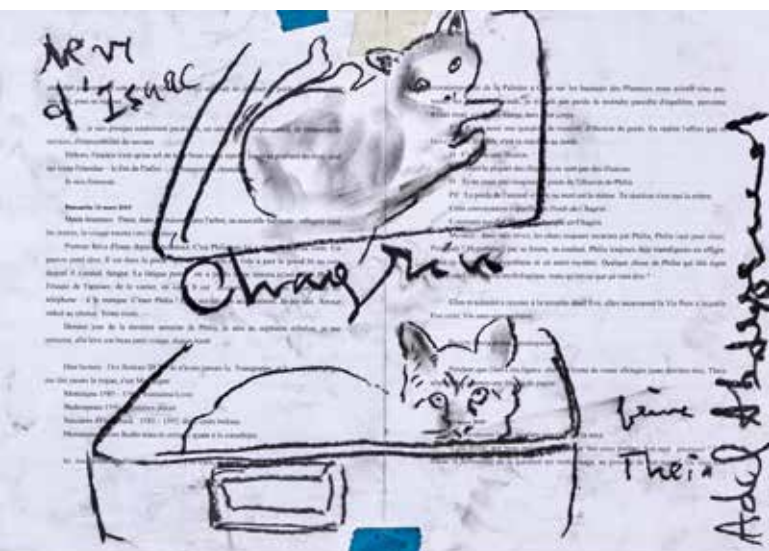
Bibliographie : reproduit dans
le livre «Nacres» d' Héléne
Cixous

3000 / 4000 €

210 - Robert COMBAS,
né en 1957
VOLTAIRE AVEC
CHAPEAU À ANTENNE,
2001
Technique mixte sur papier
et sur verre, signée
et datée en bas à droite
à la verticale
62 x 46

Bibliographie : Cette œuvre
est référencée dans les
archives de l'artiste

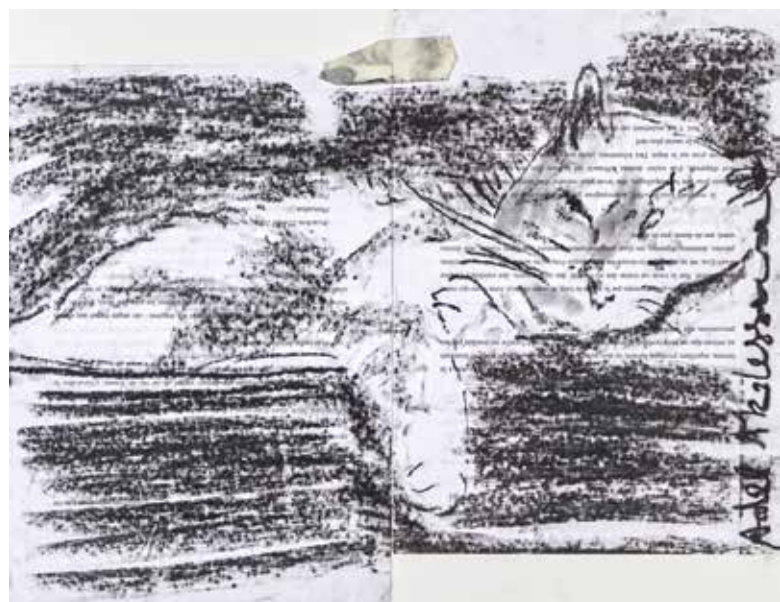
15 000 / 20 000 €



211 - Adel ABDESSEMED, né en 1971
THEIA ET PHILIA, 2019
Pierre noire sur papier signé à droite
29,7 x 42

Bibliographie : reproduit dans le livre
«Nacres» d' Helene Cixous

6 000 / 7 000 €



212 - Adel ABDESSEMED, né en 1971
THEIA ET PHILIA, 2019
Pierre noire sur papier signé à droite
32,7 x 42

Bibliographie : reproduit dans le livre
«Nacres» d' Helene Cixous

6 000 / 7 000 €

213 - Armand BOUA, né en 1978
 SANS TITRE, 2022
 Acrylique et goudrons sur toile
 signé en bas à droite
 110 x 110

Un certificat de l'artiste sera remis
 à l'acquéreur
 6 000 / 7 000 €



214 - Maurice GUILLAUME
 1920-2015
 LE SUMO, 2003
 Bronze signé, daté et numéroté
 2/8 sur la terrasse, cachet
 E.Godard cire perdue
 Hauteur : 42 cm

Bibliographie : Jacques
 Seray, «Maurice Guillaume,
 Sculpteur», reproduit p.66

1800 / 2200 €

215 - GULLY, né en 1977
 GULLY AND OS GEMEOS
 CONFRONTS POLICE IN AN
 ABANDONED PLACE 1, 2017
 Technique mixte sur papier marouflé sur
 toile signée et datée en bas à droite
 Réf. : Acryl 133
 90 x 135

Un certificat de l'artiste
 sera remis à l'acquéreur

10 000 / 15 000 €





216 - ABOUDIA, né en 1983
SANS TITRE, 2023
Acrylique et collages sur toile signé en bas au milieu
100 x 100

Un certificat de l'artiste sera remis à l'acquéreur

30 000 / 35 000 €



219 - Jacques VILLON
1875-1963
COMPOSITION
 Gouache signée
 en bas à gauche
 51 x 41
 (Une petite
 déchirure vers le
 bas gauche)
 1500 / 1800 €



217 - Patrick LEROY,
né en 1948
COMPOSITION
CUBISTE OP
 Huile sur panneau signée
 en bas vers la droite
 53 x 52,5
 700 / 900 €



218 - Léopold SURVAGE
1879-1968
PORTRAIT, 1951
 Sépia monogrammée
 et datée en bas à droite,
 cachet en bas à droite
 23,5 x 22,5
 1200 / 1500 €

221 - Léopold SURVAGE
1879-1968
VISAGES ET
HABITATIONS, 1944
 Dessin signé et daté en
 bas à droite et cachet de l'atelier
 52 x 38

A pris place dans les archives
 de Madame Marie Divieto en
 vue du catalogue raisonné

1800 / 2000 €



220 - Roberto MATTA
ECHAUREN
1911-2002
L'HISTOIRE
INTÉRIEURE,
 circa 1965
 Pastel sur papier,
 titré en bas à droite
 A vue : 60 x 48,5
 Un certificat de
 Madame Federica
 Matta, fille de
 l'artiste, sera remis
 à l'acquéreur
 3500 / 4500 €





222 - Léopold SURVAGE 1879-1968
LES TROIS FEMMES, 1930
 Plume et encre signée, monogrammée et datée en bas à droite
 28 x 44
 2000 / 2500 €



224 - Roberto MATTA ECHAUREN
1911-2002
SANS TITRE
 Technique mixte signée et dédiée
 à Gisèle Halimi en bas à droite
 25,5 x 22

Nous remercions Monsieur Ramuntcho Matta, fils de l'artiste, qui a confirmé l'authenticité de l'œuvre
 4 000 / 5 000 €



223 - Léopold SURVAGE 1879-1968
MOUVEMENTS SUR FOND DE NUÉES, 1953
 Aquarelle et gouache signée et datée en bas à droite
 44 x 55

A pris place dans les archives de Madame Marie Divieto en vue du catalogue raisonné
 4 000 / 4 500 €

225 - Roberto MATTA ECHAUREN 1911-2002
SANS TITRE
 Technique mixte sur traits de crayon signée et dédiée à Claude Faux (second mari de G. Halimi, avocat, urbaniste et secrétaire de Jean-Paul Sartre) en bas à droite
 25,5 x 22

Nous remercions Monsieur Ramuntcho Matta, fils de l'artiste, qui a confirmé l'authenticité de l'œuvre
 4 000 / 5 000 €





226 - Marcel GROMAIRE 1892-1971
LA PARTIE DE BACKGAMMON, 1925
 Dessin à l'encre sur papier signé et daté en bas à droite
 23,5 x 30,5

Un certificat de la Galerie de la Présidence
 sera remis à l'acquéreur

600 / 800 €



227 - Raymond MORETTI 1931-2005
COMPOSITION
 Aquarelle sur papier signée en bas à droite
 38 x 53

600 / 800 €

228 - Paul DELVAUX 1897-1994
PORTRAIT DE FEMME
 Dessin à l'encre bleue signé, daté 3-7-76,
 situé à Menton, à l'intérieur d'un livre d'or
 26,8 x 20,5

1800 / 2000 €



229 - Vasily Petrovich KOMARDENKOV
1897-1973, Attribué à
PROJET D'AFFICHE D'EXPOSITION
 Aquarelle signée du monogramme
 en bas à droite
 23 x 16

1200 / 1500 €

230 - Albert
CHUBAC
1925-2008
ARRACHAGE
 Technique mixte
 sur carton signée
 en bas à droite
 61 x 48

1200 / 1500 €





231 - Sacha SOSNO 1937-2013

ÉLYSÉE

Bronze signé
Cachet du fondeur Guyot
et numéroté 2/4 à l'arrière
51,5 x 24 x 15,5 cm

4 000 / 5 000 €



232 - Roger MÜHL 1929-2008

MONTAGNE

Huile sur toile signée en bas à gauche, titrée au dos
31 x 29

1 500 / 1 800 €



233 - Roger MÜHL 1929-2008

ARBRES

Huile sur toile signée en bas au milieu, titrée au dos
50 x 53

2 000 / 3 000 €



234 - ÉTIENNE-MARTIN 1913-1995

MAINS

Bronze signé et numéroté EA
Tiré à 4 exemplaires + 2 EA
Hauteur : 34 cm

8 000 / 10 000 €



235 - Jean DA MILANO 1928-2017
COMPOSITION
 Technique mixte et papier peint froissé
 sur toile signé en bas à droite
 116 x 89
 1500 / 2000 €



236 - Bernard CONFORTI, né en 1977
PINGOUIN
 Sculpture en métal chromé, signée du cachet
 et numérotée 1/8
 45 x 43 x 17 cm
 (Légères taches, oxydation)
 2000 / 2500 €



237 - Jean-Pierre PALARA, né en 1964
REPROD, 2023
 Technique mixte sur toile (Airbrush, collage,
 acrylique et résine) signée en bas à droite
 92,5 x 65

Un certificat d'authenticité de l'artiste sera
 remis à l'acquéreur

900 / 1200 €

238 - Haralampi
G. OROCHAKOFF,
né en 1955
HOMMAGE À
NICOLAS DE
STAËL, 2020
 Huile sur toile signée,
 datée et titrée au dos
 50 x 40

2000 / 3000 €



239 - Shane GUFFOGG, né en 1962
RETURN TO TOMORROW, 2018 - MURANO
en verre ambré, finition sablée, signée et
numérotée au stylo près de la base SG 1/3
(Edition 3+1 a p)

Hauteur : 71,5 cm - Profondeur : 31 cm

Un certificat de l'artiste sera remis à l'acquéreur

Notes : Cette œuvre de cette couleur n'a jamais
été exposée auparavant. Un autre Return to
Tomorrow en couleur améthyste a été présenté
à l'exposition collective 2019 : Libertà située
à Venise, en Italie. Organisé par Gryanne
Stunnenberg, Shane Guffogg's Return to
Tomorrow a fait partie des œuvres « phares »
de l'exposition.

13 000 / 15 000 €



240 - Yves KLEIN 1928-1962

François POMPON 1855-1933

L'OURS POMPON BLEU KLEIN

Résine de 40 cm réalisée d'après un moule original

de l'Ours blanc de François Pompon

Finition IKB

L'édition porte le numéro individuel 549/999 certifié

sous la patte arrière flanc droit

Cloche en plexiglas - 49 x 27 x 19 cm

Note : Édition numérotée et limitée à 999 exemplaires
pour une diffusion mondiale - Certificat d'authenticité
avec un numéro individuel certifié du cachet de l'éditeur
et signé par les représentants des ayants droit des deux
artistes : Cyril Brulé pour l'association François Pompon
et François Roulin pour les Archives Yves Klein - Livret
de présentation des deux artistes

8 000 / 10 000 €



241 - Julien MARINETTI, né en 1967
 DOGGY JOHN - BASQUIAT
 Sculpture en bronze acrylique et laque
 signée à la base
 Hauteur : 36 cm
 Longueur : 40 cm
 Largeur : 27 cm
 4500 / 5500 €



242 - Olivier DE KERTEN, né en 1966
 KINETIC MEDIATION I, 07/2023
 Acrylique sur toile signée en bas à droite
 80 x 60
 Un certificat de l'artiste sera remis à l'acquéreur
 3000 / 4000 €



243 - ERRO, né en 1932
 HOTEL D'VILLE, 2010
 Acrylique sur toile signée, titrée et datée au dos
 61 x 94

Bibliographie : catalogue raisonné «Erro 2007-2012» n°494 p.240, sous le titre «La maison blanche de Portland»

7500 / 8500 €



244 - OLL, né en 1965
 MA 356, 2023
 Acrylique sur toile
 signée en bas à droite
 110 x 110
 7000 / 9000 €



245 - Julien MARINETTI, né en 1967
 TEDDY BEAR
 Sculpture en bronze acrylique et laque signée à la base
 Hauteur : 60 cm - Longueur : 50 cm - Largeur : 45 cm
 6000 / 9000 €



246 - Haralampi G. OROSHAKOFF, né en 1955
 ENTRETIEN AVEC LES VOISINS, PICASSO, 2019
 Pigment sur toile marouflée sur bois signée
 et datée en bas à droite
 43 x 59

2000 / 2500 €

247 - Hans HEDBERG 1917-2007

ŒUF

en faïence signé en bas

Hauteur : 27 cm

La Suède a consacré un musée à Hans HEDBERG de son vivant, à Stockholm

2500 / 3000 €



248 - Raymond GUERRIER, 1920-2002

ANDALOUSIE II, 1977

Huile sur toile marouflée sur panneau signée

en bas au milieu, titrée et datée au dos

130 x 97

Un certificat du fils de l'artiste Francis Guerrier sera remis à l'acquéreur

6000 / 7000 €



249 - Roger VIVIER 1907-1998

LA CHAUSSURE JAUNE

Technique mixte et collage signé en bas à droite

A vue : 50 x 76

2500 / 3000 €

250 - Bruno CATALANO, né en 1960

RÉFORMÉS CANEBIÈRE, 3-3-2009

Sculpture en bronze monogrammée, datée

et numérotée 2/8

35 x 33 x 26 cm

Provenance : Galerie Bartoux

4000 / 6000 €





252 - JOSEPHA, née en 1950
LA FEMME AUX ÉTOILES
 Sculpture en résine, signée
 et numérotée 7/8 sur le socle
 Hauteur totale : 154 cm
 3 000 / 4 000 €



251 - GULLY, né en 1977
GULLY-ROCKWELL MEET MAO AND YUE MINJUN (RED ARMY) 1, 2013
 Technique mixte sur toile signée et datée au dos
 245 x 200
 Un certificat de l'artiste sera remis à l'acquéreur
 22 000 / 28 000 €



253 - JOSEPHA, née en 1950
RÊVE DE FEMME
 Sculpture en résine, signée et numérotée 4/8
 Hauteur : 26 cm - Longueur : 39 cm - Profondeur : 21 cm
 1 500 / 2 500 €



254 - Eugène BABOULENE 1905-1994
GIROMONDS ET COLOQUINTES

Huile sur toile signée en bas à droite, contresignée et titrée au dos
46,5 x 55

600 / 800 €



257 - Pierre AMBROGIANI 1907-1985
MASQUES

Huile sur toile signée en bas à gauche,
titrée et contresignée au dos
73 x 54

2000 / 2500 €



255 - Pierre AMBROGIANI 1907-1985
TAUROMACHIE

Gouache sur carton signée en bas à gauche
A vue : 32,5 x 49,5

1000 / 1500 €

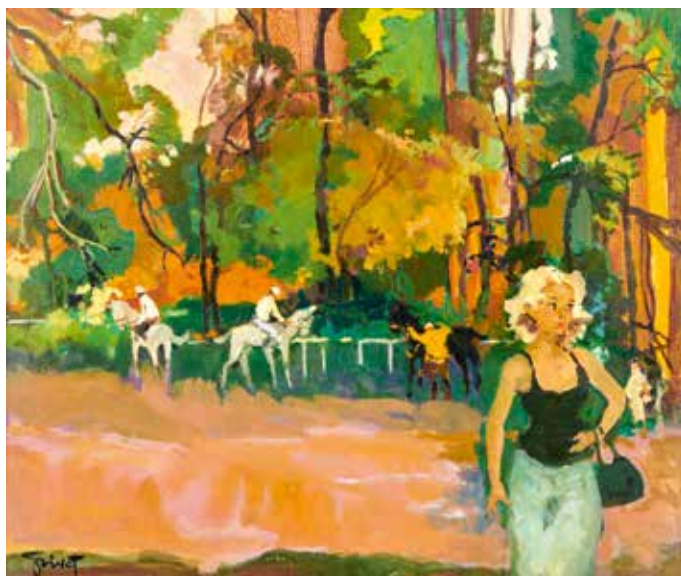


258 - Eugène BABOULÈNE 1905-1994
LE PETIT NU, MARS 1977

Huile sur toile signée en bas à droite,
titrée et datée au verso
41 x 27

Provenance : Galerie Tamenaga

1800 / 2000 €



256 - Pierre GRISOT 1911-1995
KATHY AU BOIS

Huile sur toile signée en bas à gauche, titrée au dos
46 x 55

500 / 800 €



259 - Pierre AMBROGIANI 1907-1985
VASE BLANC
Huile sur toile signée en bas au milieu à gauche
73 x 50
4 000 / 4 500 €



260 - Pierre AMBROGIANI 1907-1985
NATURE MORTE
Huile sur toile signée en bas au milieu
73 x 92
4 000 / 4 500 €



261 - Camille HILAIRE 1916-2004
LE GRAND BOUQUET BLEU
Huile sur toile signée en bas à droite, titrée au dos
100 x 80
3 500 / 4 000 €



262 - Camille HILAIRE 1916-2004
SAINT PAUL DE VENCE, 1961
Huile sur toile signée en bas à droite, titrée,
située et datée au dos
73 x 116
4 000 / 5 000 €



263 - GABON

FIGURE DE RELIQUAIRE KOTA JANUS A CROISSANT

Recouvert partiellement de plaques de cuivre tenues par des agrafes et dans sa partie basse de lamelles de cuivre

La partie en bois en forme de losange comporte des usures et des traces d'utilisation

La partie arrière partiellement recouverte de cuivre formant un visage abstrait
68 x 30 cm

Provenance : Ancienne collection du Docteur Andrault, ramenée en France en 1958

8000 / 10000 €



264 - Carlo BUGATTI

1856-1940

MIROIR

Ebène, métal et tissu

37 x 37 cm

(petit manque)

2500 / 3500 €



265 - CHINE XIX^e

MIROIR FACE À MAIN

en cloisonné et incrusté

de pierres dures, décor

central et manche en jade

Hauteur : 25 cm

Largeur : 12,5 cm

3000 / 4000 €



266 - SCÈNE DE LA VIE QUOTIDIENNE VIETNAMIENNE

Laque sur panneau

59 x 80

900 / 1200 €

« LE CABINET DE CURIOSITÉS »

Provenant de collections privées
où se mêlent Orient et Occident,
Arts Décoratifs et Curiosités.

267 - Carlo BUGATTI 1856-1940
RARE CHAISE
Acajou et laiton, incrustation métal
et tissu
80 x 52 x 82 cm
7500 / 9500 €



268 - Roger GODCHAUX 1878-1958
LIONNE CURIEUSE
Bronze à patine brune signé
«Roger Godchaux», cachet
«Susse Frères Editeur Paris», cire
perdue, fonte d'édition ancienne
Hauteur : 20 cm
15 000 / 18 000 €



269 - Icône russe du XIX^e siècle

COMPOSITION TRIPARTITE

Dans la partie supérieure, deux compositions de Mère de Dieu à l'Enfant : Vierge de Tikhvine et Vierge de Smolensky ; dans la partie inférieure, les saints empereurs Constantin et Hélène, Saint Nicolas de Myre et le tsarévitch Dimitri, Sainte Anne de Kashin et une martyre.

Tempéra sur panneau avec une belle bordure dorée rehaussée de polychromies en relief.
41 x 34 cm

2 000 / 2 500 €



272 - Icône, Russie, XIX^e siècle

ARCHANGE MICHEL PORTANT LE GLAIVE DU JUGEMENT DERNIER

Huile sur panneau de bois doré sur un fond ciselé avec des rehauts de polychromie aux motifs végétaux
159 x 57

Cette icône de style académique ornaie probablement l'une des portes latérales d'une iconostase

15 000 / 18 000 €



270 - Icône russe du XIX^e siècle

PRÉSENTATION DU CHRIST AU TEMPLE

Huile sur panneau
Diamètre : 38 cm

Cette icône dans le style académique fait certainement partie d'une iconostase

450 / 500 €



271 - Icône russe du XIX^e siècle

MÈRE DE DIEU DE TENDRESSE DITE VIERGE DE VLADIMIR

Tempéra sur panneau
30 x 26

400 / 450 €

273 - Preben FABRICIUS & Jorgen KASTHOLM XX^e
CHAISE LONGUE FK87, C.1963, PAR
Cuir, lin, structure en acier
82 x 71,5 x 150 cm
(Tissu taché, cuir passé par endroit par le soleil)
3 000 / 4 000 €



274 - Aimé Jules DALOU 1838-1902
LE GRAND PAYSAN
Bronze signé «Dalou», cachet
du fondeur «Susse Frères Paris»
et inscription «Susse Fres Edts
Paris Cire perdue»
Hauteur : 110 cm
9 000 / 11 000 €



275 - Aldo TURA 1909-1963 d'après
MEUBLE BAR
En bois et parchemin de forme
ovoïde, il ouvre sur deux portes
découvrant le bar d'un côté
et une vitrine de l'autre côté
97,5 x 59 x 135 cm
4 000 / 5 000 €





276 - DAUM - NANCY
COUPE OVOÏDE
SUR PIÉDOUCHE
BAGUÉ
 Épreuve en verre
 marmoréen orangé,
 violet et blanchâtre.
 Signée
 Hauteur : 13,5 cm
 Diamètre : 13 cm
 120 / 150 €



277 - René LALIQUE 1860-1945
 Coupe « Coquilles n°1 », modèle créé en 1924.
 Épreuve en verre opalescent moulé pressé satiné mat
 et brillant, signée à la pointe
 Hauteur : 9,5 cm - Diamètre : 24 cm

Bibliographie : Félix Marcilhac, René Lalique
 Catalogue raisonné de l'œuvre de verre, Les Éditions
 de l'Amateur, Paris, 2011, section « Coupes », modèle
 référencé sous le n°3200 et reproduit p.748

200 / 300 €

278 - René LALIQUE
1860-1945, pour COTY
(parfumeur)

FLACON « CYCLAMEN »
 Modèle créé en 1909.
 Épreuve en verre blanc
 soufflé-moulé à patine verte
 (éclat au col, bouchon collé).
 Signé dans la masse
 Hauteur : 13,5 cm

Bibliographie : Félix Marcilhac,
 René Lalique - catalogue
 raisonné de l'œuvre de verre,
 Les éditions de l'amateur, Paris,
 2004, section « Flacons de
 parfumeur », modèle référencé
 Coty 2 et reproduit p.927

200 / 300 €



279 - René LALIQUE 1860-1945,
pour COTY (parfumeur)

FLACON « AMBRE ANTIQUE »
 Modèle créé en 1910. Épreuve en
 verre soufflé-moulé à patine rosée
 Signé dans la masse
 Hauteur : 15 cm

Bibliographie : Félix Marcilhac,
 René Lalique - catalogue raisonné
 de l'œuvre de verre, Les éditions
 de l'amateur, Paris, 2004, section
 « Flacons de parfumeur », modèle
 référencé Coty 3 et reproduit p.927

500 / 700 €



280 - BOHÈME
ANCIEN SERVICE À ORANGEADE
EN VERRE GIVRÉ COMPRENANT
 Une carafe sur piédoche, prise à décor
 de serpent en verre ambré et rehauts d'or
 Hauteur : 31 cm
 Accompagnée de quatre
 « verres gobelets »
 Hauteur : 9 cm

150 / 200 €



281 - Joseph GIRAUD & FILS
FLACON « ODORANTIS »

Épreuve en verre blanc moulé à corps à pans
 coupés et décor floral légèrement patiné.
 Étiquette gaufrée à l'or. (bouchon collé).
 Hauteur : 8,5 cm

Historique : modèle de flacon
 dessiné par Julien Viard

120 / 150 €

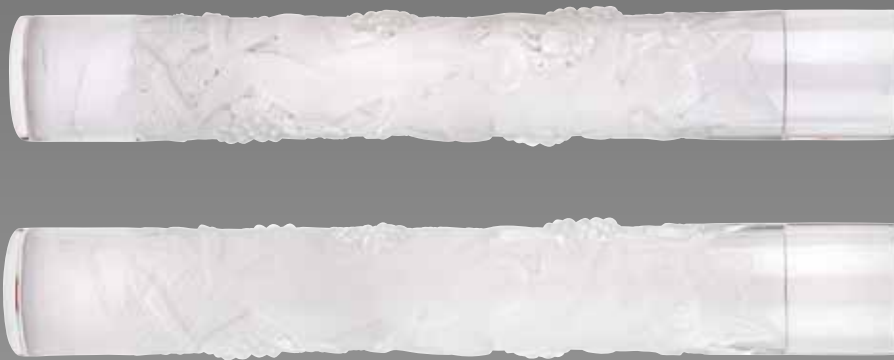


282 - CRISTAL LALIQUE
VASE « BACCHANTES »

Épreuve en cristal blanc moulé
 pressé satiné mat et brillant,
 signée
 Hauteur : 24,5 cm

1500 / 2000 €





283 - CRISTAL LALIQUE
PAIRE DE POIGNÉES « FAUNES »
Épreuves en cristal blanc moulé pressé
satiné mat et brillant à décor en léger
relief. Signées dans le décor
Hauteur : 42,5 cm - Diamètre : 6 cm

Historique : modèle créé par Marc
Lalique en 1962

Bibliographie : catalogue commercial
de la maison Lalique, Paris, 2000,
modèle référencé et reproduit p.143

1800 / 2000 €

ART NOUVEAU - ART DÉCO

Collections privées

Amélie Marcilhac | Expert



284 - ÉTABLISSEMENTS GALLE 1904-1934
SUSPENSION DITE « AUX MANDARINES
SOUFFLÉES »

À corps conique légèrement arrondi en partie
supérieure. Épreuve en verre multicouche vert
et brun orangé sur fond jaune blanchâtre. Décor
en verre soufflé légèrement repris à la meule
(système de fixation manquant)
Signée - Diamètre : 49,5 cm

3500 / 4500 €



**CABINET D'EXPERTISES CHOMBERT & STERNBACH
ASSISTÉ DE MONSIEUR JEAN-SÉBASTIEN MOISY**

16 rue de Provence - 75009 Paris

Tél : 33 (0) 1 42 47 12 44

chombert.sternbach@gmail.com

285 - CHANEL circa 2010

Sac «classique» 25 cm en cuir agneau
coquille d'œuf rebrodé d'un motif
«Jardin à la Française» noir perlé,
fermoir «CC» en métal vernissé mat
noir, anse réglable entrelacée.
Hologramme, carte d'authenticité
Très bon état (légères traces, petite
trace de colle)

4 000 / 6 000 €



**286 - CHANEL circa 2010
CUSTOMISATION**

Sac «classique» 25 cm en cuir enduit
argenté orné de cristaux Swarovski,
fermoir «CC» en métal argenté sur rabat.
Hologramme, carte d'authenticité
Très bon état (légères traces)
Customisation non d'origine

4 000 / 6 000 €



287 - CHANEL circa 1990

Sac «Jumbo» 30 cm en cuir
agneau matelassé noir, fermoir
«CC» plaqué or sur rabat, anse
chaîne réglable entrelacée
Hologramme

Bon état (légères usures, traces,
égrenures)

1 000 / 1 500 €



**288 - HERMÈS PARIS
circa 1970**

Sac 26 cm en Crocodylus Porosus
bordeaux, fermoir plaqué or,
anse, intérieur chiffré «M»
Bon état (légères usures, traces)

1 500 / 2 000 €

*Nous vous souhaitons
une Heureuse et Bonne Année*

VOITURES DE COLLECTION & MOTOS AUTOMOBILIA

EXPERT AUTOMOBILIA
DENIS KUZNIEWSKI
06 83 86 80 80

Circuit du Castellet

EXPERT VOITURES & MOTOS
DAVID MIZZARO
06 71 70 73 88

VENTE DE PRINTEMPS EN PRÉPARATION



ROLLS ROYCE
SILVER CLOUD II
CABRIOLET «HJ
MULLINER» 1960



FERRARI TESTAROSSA
MONOSPECCHIO
MONONADO 1985

EXPERTISES GRATUITES SUR PHOTOS, LISTES, DOCUMENTS
ET À DOMICILE, EN FRANCE ET À L'ÉTRANGER

POUR INCLURE VOS LOTS DANS CETTE VENTE, VEUILLEZ CONTACTER **M^e JEAN-PIERRE BESCH**,
COMMISSAIRE-PRISEUR, AU **04 93 99 33 49** OU SUR **BESCH@CANNESAUCION.COM**

   - WWW.CANNESAUCION.COM

À CANNES

HOTEL  MARTINEZ
CANNES

GRANDS VINS

MERCREDI 27, JEUDI 28 ET VENDREDI



Expositions publiques partielles :

EN SALLE DANS LES SALONS DE L'HÔTEL MARTINEZ
ET EN LIVE SUR DROUOT.COM ET INTERENCHERES.COM



CAVES DE GRANDS
AMATEURS ET
COLLECTIONNEURS
PRIVÉS



CATALOGUE SUR DEMANDE 04 93 99 22 60 • VISIBLE SUR WWW.CANNESAUCION.COM

L'ALCOOL EST DANGEREUX POUR LA SANTÉ, À CONSOMMER AVEC MODÉRATION.

SVV BESCH CANNES AUCTION 2002-034

& ALCOOLS

29 DÉCEMBRE 2023 À 10H, PUIS À 13H30

les matins des ventes de 9h30 à 10h

DROUOT.com
Live



Pascal KUZNIEWSKI
Expert cvv

T. 06 07 79 72 06
contact@vinvinoveritas.com



NOMBREUX LOTS AVEC TVA RÉCUPÉRABLE

BESCH

COMMISSAIRE PRISEUR
CANNES

EDOUARD DEGARO
EXPERT



DIMANCHE 31 DÉCEMBRE 2023

**IMPORTANTES DIAMANTS
BIJOUX SIGNÉS
HAUTE JOAILLERIE
MONTRES DE PRESTIGE**



CONDITIONS GÉNÉRALES DE VENTE

Besch Cannes Auction est une société de ventes volontaires de meubles aux enchères publiques régie par la loi du 10 juillet 2000. En cette qualité **Besch Cannes Auction** agit comme mandataire du vendeur qui contracte avec l'acquéreur.

Les rapports entre **Besch Cannes Auction** et l'acquéreur sont soumis aux présentes conditions générales d'achat qui pourront être amendées par des avis écrits ou oraux qui seront mentionnés au procès-verbal de vente.

1 - Le bien mis en vente

a) Les acquéreurs potentiels sont invités à examiner les biens pouvant les intéresser avant la vente aux enchères, et notamment pendant les expositions. **Besch Cannes Auction** se tient à la disposition des acquéreurs potentiels pour leur fournir des rapports sur l'état des lots.

b) Les descriptions des lots résultant du catalogue, des rapports, des étiquettes et des indications ou annonces verbales ne sont que l'expression par **Besch Cannes Auction** de sa perception du lot, mais ne sauraient constituer la preuve d'un fait.

c) Les indications données par **Besch Cannes Auction** sur l'existence d'une restauration, d'un accident ou d'un incident affectant le lot, sont exprimées pour faciliter son inspection par l'acquéreur potentiel et restent soumises à son appréciation personnelle ou celle de son expert. L'absence d'indication d'une restauration, d'un accident ou d'un incident dans le catalogue, les rapports, les étiquettes ou verbalement, n'implique nullement qu'un bien soit exempt de tout défaut présent, passé ou réparé.

Inversement la mention de quelque défaut n'implique pas l'absence de tous autres défauts.

d) Les estimations sont fournies à titre purement indicatif et elles ne peuvent être considérées comme impliquant la certitude que le bien sera vendu au prix estimé ou même à l'intérieur de la fourchette d'estimations. Les estimations ne sauraient constituer une quelconque garantie.

e) Le rendu des couleurs des reproductions photographiques aussi bien sur les catalogues papiers que sur les différents sites internet est à titre indicatif et sans aucune garantie.

2 - La vente

a) Toute personne qui se porte enchérisseur s'engage à régler personnellement et immédiatement le prix d'adjudication augmenté des frais à la charge de l'acquéreur et de tous impôts ou taxes qui pourraient être exigibles. Tout enchérisseur est censé agir pour son propre compte sauf dénonciation préalable de sa qualité de mandataire pour le compte d'un tiers, acceptée par **Besch Cannes Auction**.

b) Le mode normal pour enchérir consiste à être présent dans la salle de vente. Toutefois, **Besch Cannes Auction** pourra accepter gracieusement de recevoir des enchères par téléphone d'un acquéreur potentiel qui se sera manifesté avant la vente. **Besch Cannes Auction** ne pourra engager sa responsabilité notamment si la liaison téléphonique n'est pas établie, est établie tardivement, ou en cas d'erreur ou d'omissions relatives à la réception des enchères par téléphone.

c) **Besch Cannes Auction** pourra accepter gracieusement d'exécuter des ordres d'enchérir qui lui auront été transmis avant la vente et que **Besch Cannes Auction** aura acceptés. Si **Besch Cannes Auction** reçoit plusieurs ordres pour des montants d'enchères identiques, c'est l'ordre le plus ancien qui sera préféré. **Besch Cannes Auction** ne pourra engager sa responsabilité notamment en cas d'erreur ou d'omission d'exécution de l'ordre écrit.

d) Dans l'hypothèse où un prix de réserve aurait été stipulé par le vendeur, **Besch Cannes Auction** se réserve de porter des enchères pour le compte du vendeur jusqu'à ce que le prix de réserve soit atteint. En revanche, le vendeur ne sera pas admis à porter lui-même des enchères directement ou par mandataire.

e) **Besch Cannes Auction** dirigera la vente de façon discrétionnaire tout en respectant les usages établis. **Besch Cannes Auction** se réserve de refuser toute enchère, d'organiser les enchères de la façon la plus appropriée, de déplacer certains lots lors de la vente, de retirer tout lot de la vente, de réunir ou séparer des lots. En cas de contestation **Besch Cannes Auction** se réserve de désigner l'adjudicataire, de poursuivre la vente ou de l'annuler, ou encore de remettre le lot en vente.

f) Sous réserve de la décision de Maître Jean-Pierre Besch, commissaire-priseur habilité, l'adjudicataire sera la personne qui aura porté l'enchère la plus élevée pourvu qu'elle soit égale ou supérieure au prix de réserve, éventuellement stipulé. Le coup de marteau matérialisera la fin des enchères et le prononcé du mot "adjudgé" ou tout autre équivalent entraînera la formation du contrat de vente entre le vendeur et le dernier enchérisseur retenu.

L'adjudicataire ne pourra obtenir la livraison du lot qu'après règlement de l'intégralité du prix. En cas de remise d'un chèque ordinaire, seul l'encaissement du chèque vaudra règlement.

3 - Enregistrement obligatoire et dépôt de garantie des futurs enchérisseurs avant la vente

Tout acquéreur potentiel qui souhaite enchérir en présentiel, par les plateformes INTERENCHERES ou DROUOT LIVE, par un ordre d'achat ou par téléphone doit se faire enregistrer 48 heures avant la vente afin que **Besch Cannes Auction** puisse procéder au traitement et à l'approbation de cet enregistrement.

L'acquéreur potentiel devra procéder à un dépôt de garantie pour autoriser sa participation à ces enchères à hauteur de 10% de l'estimation.

Il sera demandé ce qui suit :

Pour les personnes physiques : une pièce d'identité (carte nationale d'identité ou passeport) et un relevé d'identité bancaire.

Pour les sociétés : un certificat d'immatriculation (extrait KBIS) ou tout document équivalent indiquant le nom et le siège social ainsi que tout document pertinent mentionnant les administrateurs et les bénéficiaires effectifs.

Pour les agents/représentants : une pièce d'identité valide (carte nationale d'identité ou passeport) ainsi qu'une lettre ou un document signé du mandant autorisant la personne à agir ou toute autre preuve valide de l'autorité du mandant (les cartes de visite ne sont pas acceptées comme des preuves suffisantes d'identité).

À l'issue de cette inscription, un numéro d'acquéreur sera attribué et un paddle sera délivré en salle pour les acquéreurs en présentiel.

Si **Besch Cannes Auction** estime que le futur enchérisseur ne répond pas à ses procédures d'identification et d'enregistrement particulièrement concernant les vérifications en matière de lutte contre le blanchiment de capitaux et / ou contre le financement du terrorisme (en application de l'article L-561-2 du Code Monétaire et Financier), **Besch Cannes Auction** peut refuser cet enregistrement ou annuler une enchère s'il s'avère que ces éléments ont été découverts postérieurement à l'enregistrement.

4 - L'exécution de la vente

a) En sus du prix de l'adjudication, l'adjudicataire (acheteur) devra acquitter par lot 21,25% HT soit 25,50% TTC.

b) Un supplément de 3% HT soit 3,60 TTC sera appliqué pour les ventes via les enchères "live interenchères".

c) Un supplément de 1,50% HT soit 1,80% TTC sera appliqué pour les ventes "live drouot".

La vente est assujettie en totalité à la TVA. Le coup de marteau d'adjudication est réputé être TTC ou sans TVA suivant la qualité du vendeur (particulier ou professionnel).

- 1. Si l'acheteur est un particulier français ou faisant partie de la communauté européenne, il ne pourra pas récupérer la TVA.

- 2. Si l'acheteur est un professionnel faisant partie de la communauté européenne hors France, il paiera le montant HT à condition de communiquer son n°TVA intracommunautaire et d'assurer le transport de la marchandise dans son lieu de destination.

- 3. Si l'acheteur est un étranger particulier ou professionnel hors communauté européenne, il paiera le montant HT avec justificatif d'exportation qui doit être présenté sous un mois.

Le paiement du lot aura lieu au comptant, pour l'intégralité du prix, des frais et taxes, même en cas de nécessité d'obtention d'une licence d'exportation.

L'adjudicataire pourra s'acquitter par les moyens suivants :

- en espèces : jusqu'à 1 000 euros frais et taxes compris pour les ressortissants français,

- jusqu'à 15 000 euros frais et taxes compris pour les ressortissants étrangers sur présentations de leur papier d'identité,

- par chèque ou virement bancaire,

- par cartes de crédit : VISA, MASTERCARD.

d) **Besch Cannes Auction** sera autorisé à reproduire sur le procès-verbal de vente et sur le bordereau d'adjudication les renseignements qu'aura fournis l'adjudicataire avant la vente. Toute fausse indication engagera la responsabilité de l'adjudicataire.

e) Il appartiendra à l'adjudicataire de faire assurer le lot dès l'adjudication. Il ne pourra recourir contre **Besch Cannes Auction**, dans l'hypothèse où par suite du vol, de la perte ou de la dégradation de son lot, après l'adjudication, l'indemnisation qu'il recevra de l'assureur de **Besch Cannes Auction** serait avérée insuffisante.

f) Le lot ne sera délivré à l'acheteur qu'après paiement intégral du prix, des frais et taxes. Dans l'intervalle **Besch Cannes Auction** pourra facturer à l'acquéreur des frais de dépôt du lot, et éventuellement des frais de manutention et de transport.

Article 14 de la loi du 10 Juillet 2000 « à défaut de paiement par l'adjudicataire, après mise en demeure restée infructueuse, le bien est remis en vente à la demande sur folle enchère. Si le vendeur ne formule pas cette demande dans un délai de 3 mois à compter de l'adjudication, la vente est résolue de plein droit, sans préjudice de dommage et intérêts dus par l'adjudicataire défaillant ». Dans l'hypothèse où le vendeur ne prend pas la décision de remettre en vente le lot sur folle enchère dans les trois mois suivant la date de l'adjudication, **Besch Cannes Auction** pourra au nom et pour le compte du vendeur, soit notifier la résolution de plein droit de la vente à l'adjudicataire défaillant, soit agir contre l'adjudicataire défaillant pour l'exécution forcée de la vente et le paiement du prix d'adjudication (augmenté de tous les frais, commissions et intérêts). Dans tous les cas, **Besch Cannes Auction**, et/ou le vendeur, pourra demander tous dommages et intérêts contre l'adjudicataire défaillant.

En outre, **Besch Cannes Auction** se réserve de réclamer à l'adjudicataire défaillant :

- le remboursement des coûts supplémentaires engendrés par sa défaillance,

- le paiement de la différence entre le prix de l'adjudication initiale et le prix d'adjudication sur folle enchère s'il est inférieur dans l'hypothèse de la remise en vente sur folle enchère, y compris toute différence dans les frais, taxes et TVA applicables,

- les coûts générés par les nouvelles enchères,
- les intérêts sur la totalité des sommes dues au taux d'intérêt légal.

Besch Cannes Auction se réserve d'exclure de ses ventes futures, tout adjudicataire qui aura été défaillant ou qui n'aura pas respecté les présentes conditions générales d'achat.

Besch Cannes Auction ne pourra pas être tenu responsable des conséquences qui résulteraient d'un défaut de paiement de l'acheteur.

g) Les achats qui n'auront pas été retirés dans les sept jours de la vente (samedi, dimanche et jours fériés compris), pourront être transportés dans un lieu de conservation aux frais de l'adjudicataire défaillant qui devra régler le coût correspondant pour pouvoir retirer le lot, en sus du prix, des frais et des taxes.

5 - Les incidents de la vente

a) Dans l'hypothèse où deux personnes auront porté des enchères identiques par la voix, le geste, ou par téléphone et réclament en même temps le bénéfice de l'adjudication après le coup de marteau, le bien sera immédiatement remis en vente au prix proposé par les derniers enchérisseurs, et tout le public présent pourra porter de nouvelles enchères.

b) Pour faciliter la présentation des biens lors de ventes, **Besch Cannes Auction** pourra utiliser des moyens vidéos. En cas d'erreur de manipulation pouvant conduire pendant la vente à présenter un bien différent de celui sur lequel les enchères sont portées, **Besch Cannes Auction** ne pourra engager sa responsabilité, et sera seul juge de la nécessité de recommencer les enchères.

6 - Prémption de l'État français

L'État français dispose d'un droit de préemption des œuvres vendues conformément aux textes en vigueur.

L'exercice de ce droit intervient immédiatement après le coup de marteau,

le représentant de l'État manifestant alors la volonté de ce dernier de se substituer au dernier enchérisseur, et devant confirmer la préemption dans les 15 jours.

Besch Cannes Auction ne pourra être tenu pour responsable des conditions de la préemption par l'État français.

7 - Exportation - Importation

L'exportation de tout bien de France, et l'importation dans un autre pays, peuvent être sujettes à autorisations (certificats d'exportation, autorisations douanières). Il est de la responsabilité de l'acheteur de vérifier les autorisations requises. Les formalités d'exportation (demandes de certificat pour un bien culturel, licence d'exportation) des lots assujettis sont du ressort de l'acquéreur et peuvent requérir un délai de deux à trois mois. Pour toute information complémentaire, il conviendra de contacter **Besch Cannes Auction Sarl**.

Les œuvres d'art sont considérées comme des biens culturels en fonction de critères d'âge (généralement au moins 50 ans), et de valeur (prix TTC) qui varie selon leurs catégories (150 000 euros ou plus pour les peintures, 150 000 euros ou plus pour les estampes...). Ces seuils sont fixés par le décret n°93-124 du 29 Janvier 1993 et par le règlement CE n°116/2009 du 18 Décembre 2008.

Besch Cannes Auction ne peut être tenu responsable des délais ou des éventuels refus de délivrance d'un Certificat d'exportation par le Ministère de la Culture. La vente du bien ne pourra être annulée et l'acheteur ne pourra conditionner son paiement à l'obtention du certificat d'exportation.

Besch Cannes Auction ne se charge pas des formalités d'exportation. Il appartient à l'acquéreur d'utiliser le transitaire de son choix. Ces formalités ou tout retard ne sauraient exonérer l'acquéreur du parfait paiement de ses acquisitions.

INCIDENTS DE PAIEMENT

FICHER DES RESTRICTIONS D'ACCÈS DES VENTES AUX ENCHÈRES (TEMIS)

Tout bordereau d'adjudication demeuré impayé auprès de **Besch Cannes Auction** ou ayant fait l'objet d'un retard de paiement est susceptible d'inscription au Fichier des restrictions d'accès aux ventes aux enchères ("Fichier TEMIS") mis en œuvre par la société Commissaires-Priseurs Multimédia (CPM), société anonyme à directoire, ayant son siège social sis à (75009) Paris, 37 rue de Châteaudun, immatriculée au registre du commerce et des sociétés de Paris sous le numéro 437 868 425.

Le Fichier TEMIS peut être consulté par tous les structures de vente aux enchères opérant en France abonnées à ce service. La liste des abonnés au Service TEMIS est consultable sur le site www.interencheres.com, menu « Acheter aux enchères », rubrique « Les commissaires-priseurs ». L'inscription au Fichier TEMIS pourra avoir pour conséquence de limiter la capacité d'enchérir de l'enchérisseur auprès des Professionnels Abonnés au service TEMIS. Elle entraîne par ailleurs la suspension temporaire de l'accès au service « Live » de la plateforme www.interencheres.com gérée par CPM, conformément aux conditions générales d'utilisation de cette plateforme.

Dans le cas où un enchérisseur est inscrit au Fichier TEMIS, **Besch Cannes Auction** pourra conditionner l'accès aux ventes aux enchères qu'elle organise à l'utilisation de moyens de paiement ou garanties spécifiques ou refuser temporairement la participation de l'Enchérisseur aux ventes aux enchères pour lesquelles ces garanties ne peuvent être mises en œuvre.

Les enchérisseurs souhaitant savoir s'ils font l'objet d'une inscription au

Fichier TEMIS, contester leur inscription ou exercer les droits d'accès, de rectification, d'effacement, de limitation, d'opposition dont ils disposent en application de la législation applicable en matière de protection des données personnelles, peuvent adresser leurs demandes par écrit en justifiant de leur identité par la production d'une copie d'une pièce d'identité :

- Pour les inscriptions réalisées par **Besch Cannes Auction** par écrit auprès de **Besch Cannes Auction** 45 Bd de la Croisette 06400 CANNES ou par mail à besch@cannesauktion.com

- Pour les inscriptions réalisées par d'autres Professionnels Abonnés : par écrit auprès de Commissaires-Priseurs Multimédia 37 rue de Châteaudun, 75009 Paris ou par e-mail contact@temis.auction.

L'Enchérisseur dispose également du droit de saisir la Commission nationale de l'informatique et des libertés (CNIL) (3 Place de Fontenoy - TSA 80715 - 75334 PARIS CEDEX 07, www.cnil.fr) d'une réclamation concernant son inscription au Fichier TEMIS.

Pour en savoir plus sur le Fichier TEMIS, l'enchérisseur est invité à consulter nos conditions générales de ventes.

Les notifications importantes relatives aux suites de l'adjudication seront adressées à l'adresse e-mail et/ou à l'adresse postale déclarée par l'enchérisseur auprès de la structure lors de l'adjudication. L'enchérisseur doit informer **Besch Cannes Auction** de tout changement concernant ses coordonnées de contact.

CONDITIONS DE VENTE POUR LES VENTES LIVE D'INTERENCHÈRES

Enchères en direct

Si vous souhaitez enchérir en ligne (en direct ou par dépôt d'ordres d'achats secrets), pendant la vente, veuillez vous inscrire sur www.interencheres.com et effectuer une empreinte carte bancaire (vos coordonnées bancaires ne nous sont pas communiquées en clair). Vous acceptez de ce fait que www.interencheres.com communique à BESCH Commissaire-Preneur tous les renseignements relatifs à votre inscription ainsi que votre empreinte carte bancaire. **Besch Commissaire-Preneur** se réserve le droit de demander, le cas échéant, un complément d'information avant votre inscription définitive pour enchérir en ligne. Toute enchère en ligne sera considérée comme un engagement irrévocable d'achat.

Ordre d'achat secret

Besch Commissaire-Preneur n'a pas connaissance du montant maximum de vos ordres secrets déposés via www.interencheres.com. Vos enchères sont formées automatiquement et progressivement dans la limite que vous avez fixée. L'exécution de l'ordre s'adapte au feu des enchères en fonction des enchères en cours.

Adjudication

Si vous êtes adjudicataire en ligne via une enchère portée en direct ou par le biais d'un ordre d'achat secret, vous autorisez BESCH Commissaire-Preneur, s'il le souhaite, à utiliser votre empreinte carte bancaire pour procéder au paiement, partiel ou total, de vos acquisitions y compris des frais habituels à la charge de l'acheteur. Ces frais sont majorés pour les lots volontaires, catégorie meubles et objets d'art et matériel professionnel de 3% HT du prix d'adjudication (soit +3,60% TTC), de 40€HT (soit 48€ TTC) par véhicules pour les ventes de voitures. Pour les ventes judiciaires, catégorie meubles et objets d'art et matériel professionnel de 1% HT du prix d'adjudication (soit +1,20% TTC), de 40€ HT (soit 48€ TTC) par véhicules pour les ventes de voitures. BESCH Commissaire-Preneur ne peut garantir l'efficacité de ces modes d'enchères et ne peut être tenu pour responsable d'un problème de connexion au service, pour quelque raison que ce soit. En cas d'enchère simultanée ou finale d'un montant égal, il est possible que l'enchère portée en ligne ne soit pas prise en compte si l'enchère en salle était antérieure. En toute hypothèse, c'est le commissaire-priseur qui sera le seul juge de l'enchère gagnante et de l'adjudication sur son procès-verbal.

Pour effectuer des enchères téléphoniques, des ordres d'achat : nous vous prions de joindre un chèque bancaire d'un montant de 10% de l'estimation basse des lots désirés.

ORDRE D'ACHAT
SAMEDI 30 DÉCEMBRE 2023 À 14 H 30

Après avoir pris connaissance des conditions de vente décrites dans le catalogue, ainsi que des conseils aux acheteurs, je déclare les accepter et vous prie d'acquiescer pour mon compte personnel aux limites indiquées en euros, les lots que j'ai désignés ci-dessous. (Les limites ne comprenant pas les frais de vente).

Nom : _____

Adresse : _____

Téléphone : _____ E-mail : _____

Je vous prie d'acheter à la vente mentionnée ci-dessus les numéros suivants aux limites indiquées et aux conditions habituelles de vente :

Numéro	Désignation	Limite à l'enchère*

*Aux limites mentionnées ci-dessus viendront s'ajouter les frais de 21,25 % HT soit 25,50 % TTC en sus de l'adjudication.

Date : _____ Signature :

Nous exécuterons gracieusement, sur demande, les offres d'achats, puis nous nous chargerons d'aviser les acheteurs. Les lots seront adjugés aux prix les plus bas permis par les autres enchères. Au cas où votre ordre d'achat aboutirait, un bordereau comportant le détail de vos acquisitions vous sera envoyé avec les instructions de paiement, puis une facture. En vue d'éviter tout délai de livraison, nous conseillons aux éventuels acheteurs non connus de nous, de bien vouloir se faire connaître ou de donner leurs références avant la vente.

Pour effectuer des enchères téléphoniques, des ordres d'achat : nous vous prions de joindre un chèque bancaire d'un montant de 10% de l'estimation basse des lots désirés.

DOMICILIATION BANCAIRE

CAISSE D'ÉPARGNE CÔTE D'AZUR NICE

Code Banque	Code Guichet	Numéro de Compte	Clé RIB
18315	10000	08002808174	94

Identifiant Norme Internationale (IBAN)
FR76 1831 5100 0008 0028 0817 494
ADRESSE SWIFT DE LA CE : CEPAFRPP831

36^e ÉDITION

VENTES INTERNATIONALES DE PRINTEMPS

VINS & ALCOOLS

29 & 30 mars 2024

TABLEAUX, SCULPTURES
& ARTS DÉCORATIFS

28 avril 2024

BIJOUX & MONTRES

29 avril 2024



BESCH
COMMISSAIRE PRISEUR
CANNES

POUR INCLURE VOS LOTS DANS CETTE VENTE, VOUS POUVEZ NOUS CONTACTER
DÈS À PRÉSENT AU **04 93 99 33 49** OU SUR **BESCH@CANNESAUCTION.COM**

EXPERTISES GRATUITES SUR RENDEZ-VOUS

   - WWW.CANNESAUCTION.COM

BESCH

COMMISSAIRE PRISEUR
CANNES

